

## Kardiologie und Angiologie:

### Erkrankungen des Herz-Kreislauf-Systems und der Gefäße

- Herzkatheteruntersuchungen
- EKG, Belastungs-EKG, Langzeit-EKG
- Langzeitblutdruckmessung, Laufbanduntersuchung
- Kipptischuntersuchung
- Ultraschalluntersuchung des Herzens (Echokardiographie)
  - Transösophageales Echo ("Schluckecho")
  - Stress-Echokardiographie
  - Ultraschalluntersuchung sämtlicher Gefäße
- Elektrische Kardioversion
- Implantation und Kontrolle von Ereignis-recordern, Herzschrittmachern und Defibrillatoren

Eine umfassende Betreuung der Patientinnen und Patienten ist uns ausgesprochen wichtig. Dies gelingt nur durch eine enge Zusammenarbeit mit anderen Fachdisziplinen und Kliniken. Neben der Kooperation mit allen Abteilungen im Haus stehen für alle Patientinnen und Patienten unserer Klinik die modernen Abteilungen für Labor- und Röntgendiagnostik zur Verfügung, ebenso die Dialyse-Praxis und das Medizinische Versorgungszentrum (MVZ).

Darüberhinaus arbeiten wir weiterhin sehr eng zusammen mit:

- Herz- und Diabeteszentrum Karlsburg
- Universitätsklinik Greifswald
- Dietrich-Bonhoeffer-Klinikum Neubrandenburg
- Asklepios Klinik Schwedt
- Evangelische Lungenklinik Berlin Buch
- Herzzentrum Brandenburg

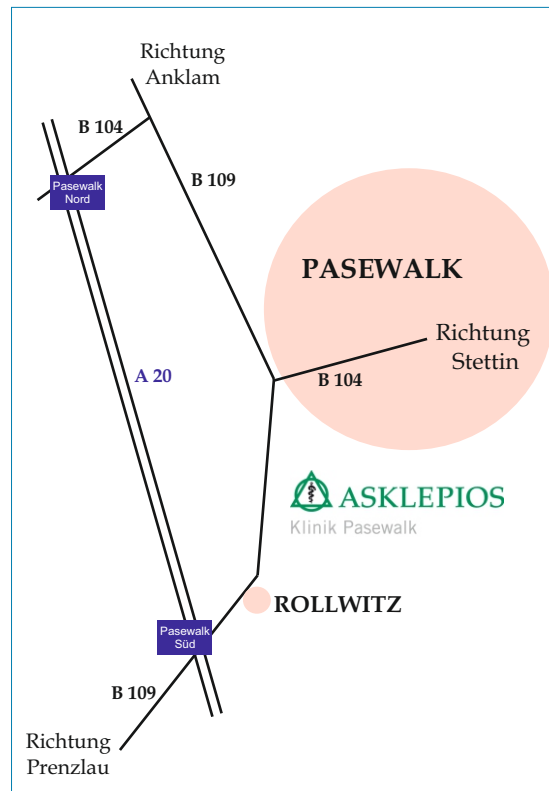
## Zertifizierung

## Adresse

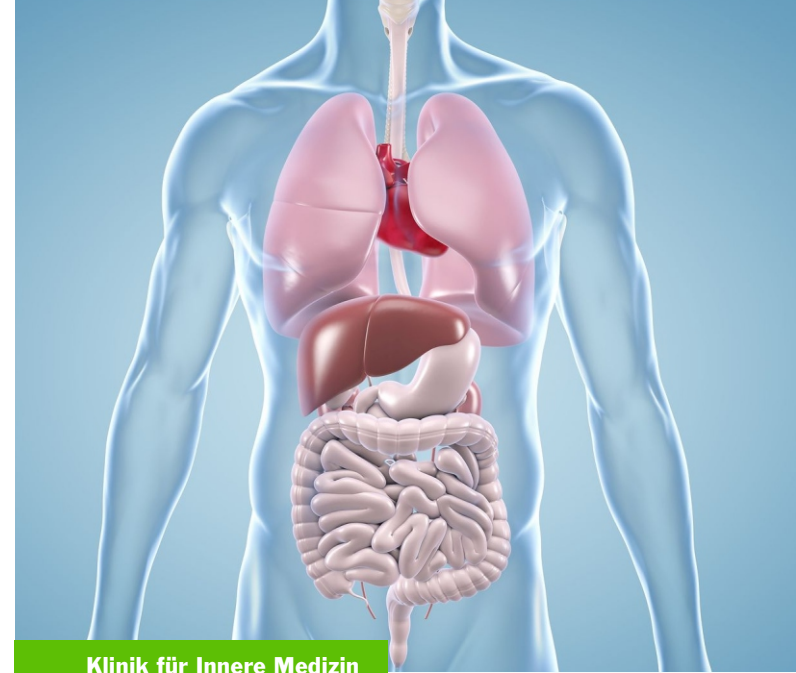
**Asklepios Klinik Pasewalk**  
 - Akademisches Lehrkrankenhaus -  
 der Universität Greifswald  
 Prenzlauer Chaussee 30  
 17309 Pasewalk  
 Telefon: 03973/23 0  
 Telefax: 03973/21 00 22  
 eMail: pasewalk@asklepios.com  
 www.asklepios.com/pasewalk

## Besuchszeiten/ Ärztliche Sprechzeiten

Täglich von 14:00 bis 20:00 Uhr  
 Auf der Intensivstation nach telefonischer Vereinbarung



Vers 04 vom 23.09.2016



**Klinik für Innere Medizin**

# Medizinische Klinik I

## Gastroenterologie - Kardiologie - Diabetologie - Endokrinologie - Pneumologie



Klinik Pasewalk



“Die Klinik für Innere Medizin an der Asklepios Klinik Pasewalk hat eine lange Tradition! Über die Jahre hat sie sich ständig hinsichtlich ihrer Größe und Fachkompetenz weiterentwickelt.”

Dr. med. Uwe Knitter  
Chefarzt

Die Medizinische Klinik I behandelt Patientinnen und Patienten mit allen internistischen, insbesondere akuten Erkrankungen.

Diagnostik und Therapie erfolgen auf einem hohen Niveau nach den neuesten wissenschaftlichen Erkenntnissen. Die apparative Ausstattung der Funktionsdiagnostik ist hochmodern.

Das Ziel, die Gesundheit der uns anvertrauten Patientinnen und Patienten wiederherzustellen bzw. zu verbessern, ist jedoch nur ein Teil des Behandlungskonzeptes. Genauso wichtig ist es uns, eine würdevolle und menschliche Atmosphäre zu schaffen, um den Klinikaufenthalt so angenehm wie möglich zu gestalten.

Wir behandeln unsere Patienten auf drei Stationen:

**Interne 1**

**Interne 2**

**Intermediate Care (IMC) / Intensivstation (ITS)**

### Medizinische Klinik I:

#### Kontakt:

Sekretariat	(03973) 23-1460 (03973) 23-1128 (Fax)
Notaufnahme	(03973) 23-1221/1940
Station Interne 1	(03973) 23-1190
Station Interne 2	(03973) 23-1427
IMC-Station	(03973) 23-1465
Intensivstation (ITS)	(03973) 23-1255



### Die Behandlungsschwerpunkte der Medizinischen Klinik I sind:

#### Gastroenterologie:

Erkrankungen des Magen-Darm-Traktes, der Leber, Bauchspeicheldrüse und des Gallensystems

- Diagnostik und Therapie im Bereich der Speiseröhre, des Magens, des Zwölffingerdarmes, des Dick- und Dünndarmes
- Blutstillung, Gewebeentnahmen, Polypen- und Fremdkörperentfernung, Einlage von Stents
- Darstellung der Gallen- und Bauchspeicheldrüsenwege (ERCP) mit Behandlungsmöglichkeiten (Steinentfernung, Drainagen)
- Anlage von Ernährungssonden (PEG/PEJ)
- Diagnostischer/interventioneller endoskopischer Ultraschall (EUS)
- Ultraschalluntersuchung der Bauch- und Brustorgane und der Weichteile inkl. Ultraschallgestützter Punktionen und Drainagen
- Kontrastmittel-verstärkter Ultraschall (CEUS)

#### Onkologie/Hämatologie:

Bösartige Erkrankungen, Bluterkrankungen

- Beckenkampunktion
- Staging-Untersuchung
- Teilnahme an der interdisziplinären Tumorkonferenz
- Komplikationsmanagement bei Tumorerkrankungen

### Pneumologie

Erkrankungen der Atmungsorgane

- Komplette Untersuchung der Lungenfunktion in Ruhe und Belastung, inkl. Ergospirometrie
- Endoskopische Diagnostik und Therapie des Bronchialsystems
- Schlaflabor mit Polysomnographie und Maskenanpassung
- Schlafmedizinische Sprechstunde
- Schlafapnoe-Screening

### Diabetologie und Endokrinologie:

Zuckerkrankheit und Erkrankungen des Hormonsystems

- Strukturierte Diabetes- und Therapieschulung Typ 1- / Typ 2-Diabetes
- Insulinpumpentherapie
- Beratung/Behandlung des Schwangerschaftsdiabetes
- Interdisziplinäre Behandlung sämtlicher Komplikationen des Diabetes
- Hormonfunktionstest
- Ultraschalluntersuchung von Schilddrüse, Nebenniere inkl. Feinnadelpunktion