



# FORT- UND WEITERBILDUNG

---

Programm 2023



**ASKLEPIOS**  
BILDUNGSZENTRUM HAMBURG



# VORWORT

**LIEBE LESERIN,  
LIEBER LESER,\***

Wissen auffrischen, neue Aufgaben übernehmen, über den Ist-Zustand hinauswachsen: Es gibt viele gute Gründe für eine Fort- und Weiterbildung. Welcher Grund auch immer der Ihre sein mag: Wenn Sie diesen Fort- und Weiterbildungskatalog in Ihren Händen oder auf Ihrem Monitor haben, haben Sie sich schon – fast – entschieden, sich (erneut) fachlich fit zu machen.

Wir freuen uns, Ihnen eine reiche Auswahl an Kursen bieten zu können, mit denen Sie Ihr Wissen und Ihre Fähigkeiten vertiefen und erweitern können. Blättern Sie darum gerne in unserem Programm und lassen Sie sich inspirieren.

Wir heißen Sie jetzt schon herzlich willkommen bei uns und wünschen Ihnen viel Spaß und Erfolg bei unseren Schulungen und danach noch mehr Freude im Beruf!

Martina Dieckmann  
Betriebsleiterin des BZG

\* Zugunsten der Lesefreundlichkeit verwenden wir auf den folgenden Seiten die männliche Form, gemeint sind selbstverständlich alle Gender.

# INHALT

<b>ANSPRECHPARTNER FORT- UND WEITERBILDUNG</b> .....	<b>08</b>
<b>DANKSAGUNG AN UNSERE DOZENTEN</b> .....	<b>10</b>
<b>SO KOMMEN SIE ZU UNS</b> .....	<b>13</b>
<b>FRAGEN &amp; ANTWORTEN</b> .....	<b>15</b>

## **FACHWEITERBILDUNGEN** .....

Intensivpflege .....	18
Leitung von Organisationseinheiten in der stationären Gesundheitsversorgung .....	20
Operationsdienst .....	22
Notfallpflege .....	23
Psychiatrie (Sozialpsychiatrische Zusatzausbildung) .....	24

## **FACHQUALIFIKATIONEN**.....

Intermediate Care (IMC) .....	28
Geriatrische Pflege .....	29
Neurologische neurochirurgische Frührehabilitation .....	30
Pain Nurse .....	31
Pain Nurse (10. Schmerzsymposium) – Auffrischung und Vertiefung .....	32
Palliative Care .....	33
Praxisanleiter .....	34
Praxisanleiter – Praxisanleitertag .....	36
Stroke Nurse .....	38
Wundexperte ICW .....	39
Wundexperten ICW-Updatekurse .....	40

## **FORTBILDUNGEN** .....

Sedierung in der Endoskopie .....	44
Sedierung in der Endoskopie Refresher .....	45
English for Nurses .....	46
English for Hospital Administrators .....	47
Stressbewältigung und Entspannung – Ein Tag für mich .....	50
Stressbewältigung und Entspannung, Teil 2 .....	51
Spürend pflegen – professionell emphatisch sein .....	52
Achtsamkeit .....	53
4 Generationen in einem Team .....	54
Konfliktbewältigung für Mitarbeiter .....	55

## **FORTBILDUNGEN FÜR FÜHRUNGSKRÄFTE**.....

Change Management .....	58
Führen mit Worten .....	59
Souverän Führen in Sandwichpositionen .....	60
Teambildung und -entwicklung .....	61

## **STRAHLENSCHUTZKURSE** .....

Aktualisierung der Fachkunde im Strahlenschutz nach StrlSchV .....	64
Aktualisierung der Fachkunde/Kenntnisse im Strahlenschutz nach StrlSchV .....	65
Erwerb von erforderlichen Kenntnissen im Strahlenschutz nach StrlSchV .....	66
Kombikurs Kenntnisse und Grundkurs zum Erwerb der Fachkunde im Strahlenschutz nach StrlSchV .....	68
Spezialkurs Diagnostik zum Erwerb der Fachkunde im Strahlenschutz nach StrlSchV .....	69

# INHALT

<b>IT-KURSE</b> .....	<b>70</b>
MS Excel – Grundlagen .....	73
SP EXPERT – Grundlagen für die Dienstplanung .....	74
<b>ANGEBOTE FÜR ASKLEPIOS-MITARBEITER</b> .....	<b>78</b>
Inhouseveranstaltungen und Tagungsmanagement .....	77
Gesundheit für Unternehmen .....	81
Akademie für ärztliche Fortbildung – Ärzteakademie .....	83
Hygienebeauftragte Ärzte .....	84
<b>IFN INSTITUT FÜR NOTFALLMEDIZIN</b> .....	<b>87</b>
Kurse der American Heart Association (AHA) .....	88
AHA Instruktor TRAIN-THE-TRAINER .....	89
S.A.V.E.-Trainings .....	90
Patientensicherheits-Simulationstraining .....	92
Notfalltraining (klinisch/präklinisch) .....	94
Qualifikationskurse für die ärztliche Fort- und Weiterbildung .....	98
Basiskurs – Ersteinschätzung in der Notaufnahme (MTS) .....	100
Mentor/Auditor – Ersteinschätzung in der Notaufnahme .....	101
Weitere Kurse – Einschätzung in der Notaufnahme .....	102
12. Konferenz Deutsches Netzwerk Ersteinschätzung .....	105
Weitere Konferenzen – Ersteinschätzung in der Notaufnahme (MTS) .....	106
18. Deutsches ZNA-Symposium Heinzpeter-Moecke-Forum .....	107
<b>ALLGEMEINE GESCHÄFTSBEDINGUNGEN</b> .....	<b>108</b>
<b>IMPRESSUM</b> .....	<b>110</b>
<b>STANDORTKARTE</b> .....	<b>111</b>



# IHRE ANSPRECHPARTNER IN DER FORT- UND WEITERBILDUNG



**SILKE JOHNS**

Leitung der Fort- und Weiterbildung  
Lehrgangsleitung Fachweiterbildung  
Intensivpflege  
Tel.: +49 40 181884-2620  
s.johns@asklepios.com



**SUSANNE GUADAMURO GALERA**

Teamassistentz  
Tel.: +49 40 181884-2651  
Fax: +49 40 181884-2699  
s.guadamuro@asklepios.com



**KATRIN FISCHER**

Teamassistentz  
Tel.: +49 40 181884-2659  
Fax: +49 40 181884-2699  
katr.fischer@asklepios.com



**ANJA BREUHAHN**

Teamassistentz  
Tel.: +49 40 181884-2662  
Fax: +49 40 181884-2699  
a.breuhahn@asklepios.com

# KURSLEITUNG



**SILKE BURMEISTER-RUF**

IT-Themen  
Tel.: +49 40 181884-2658  
s.burmeister@asklepios.com



**JAN-HENDRIK KOLB**

Lehrgangsleitung Fachweiterbildung  
Intensivpflege  
Tel.: +49 40 181884-2656  
ja.kolb@asklepios.com



**MANUELA MARIA HOFFMANN**

Fachweiterbildung Psychiatrie  
(Sozialpsychiatrische Zusatzausbildung)  
Tel.: +49 40 181887-4123  
man.hoffmann@asklepios.com



**ANNETTE GIESE**

Lehrgangsleitung  
Leitung von Organisationseinheiten  
Tel.: +49 40 181884-2661  
a.giese@asklepios.com



**SIMONE NIETHAMMER**

Lehrgangsleitung Fachweiterbildung  
Operationsdienst,  
Strahlenschutzkurse, Praxisanleiter  
Tel.: +49 40 181884-2663  
s.niethammer@asklepios.com

**WIR FREUEN UNS, DASS  
AUCH 2023 UNSER TEAM  
UNTERSTÜTZT WIRD VON:**



**RENATE BRUHN**



**MADELEINE MADANIAN**

„Werte & Worte“

# DANKSAGUNG AN UNSERE DOZENTEN

## DANKE SAGEN

Der Schriftsteller Thomas Mann sagte einst:

**„DENKEN UND DANKEN SIND VERWANDTE WÖRTER;  
WIR DANKEN DEM LEBEN, INDEM WIR ES BEDENKEN.“**

Auch für uns sind die beiden Wörter eng miteinander verbunden: Man kann nicht an gute Erfahrungen zurückdenken, ohne den Wunsch zu verspüren, dafür zu danken. Und genau das wollen wir jetzt wieder tun: Danke für unsere erfreuliche, zuverlässige und intensive Zusammenarbeit im vergangenen Jahr!

**Wir freuen uns auf eine erfolgreiche und spannende  
Zusammenarbeit im Jahr 2023.**

Vielen Dank!

Das Team der Fort- und Weiterbildung  
Silke Johns  
Leitung Fort- und Weiterbildung





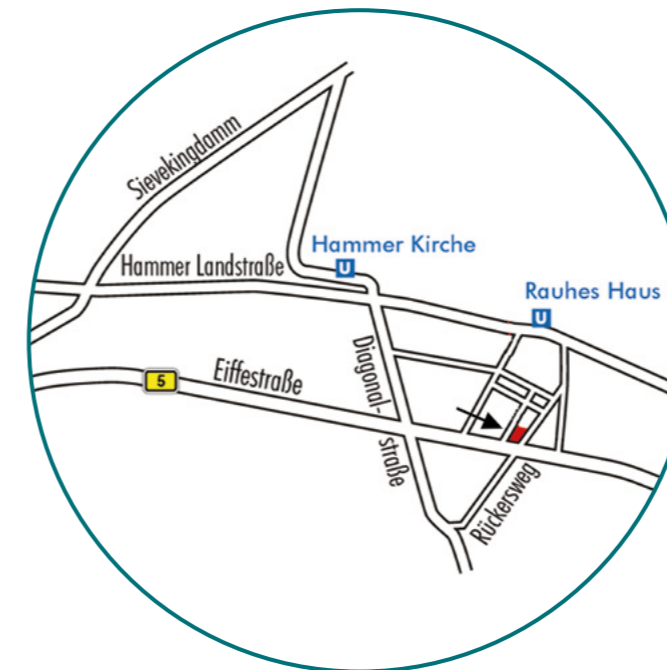
## SO KOMMEN SIE ZU UNS ...

### PER BAHN UND PKW

Die Fort- und Weiterbildung des Bildungszentrums für Gesundheitsberufe befindet sich im Hamburger Stadtteil Hamm.

- U2** Mit den U-Bahnlinien U2 oder U4 (Richtung Mümmelmannsberg) können Sie direkt vom Hauptbahnhof zur Haltestelle „Rauhes Haus“ fahren. Von dort sind es dann noch ca. 10 Min. fußläufig zu uns.
- U4**

Auch mit dem PKW sind wir gut erreichbar. Der Bereich Fort- und Weiterbildung ist sowohl aus der Innenstadt als auch von der Autobahn gut zu finden. Zahlreiche Parkplätze liegen in den umliegenden Straßen. Unsere Schulungsräume finden Sie in der 3. Etage.



### ADRESSE

#### Bildungszentrum für Gesundheitsberufe Fort- und Weiterbildung

Eiffestraße 585  
Eingang Ecke Braußpark  
20537 Hamburg

[www.asklepios.com/hamburg/bzg](http://www.asklepios.com/hamburg/bzg)



# FRAGEN & ANTWORTEN

ANMELDUNG, BERUFSBEGLEITEND, MODULARES SYSTEM

## WIE MELDE ICH MICH FÜR EINE FORT- ODER WEITERBILDUNG AN?

Die Anmeldung zu einer Fort- oder Weiterbildungsmaßnahme am Bildungszentrum hat auf einem besonderen Anmeldeformular zu erfolgen. Eine persönliche oder telefonische Anmeldung sowie eine Anmeldung per E-Mail sind leider nicht möglich! Unser Anmeldeformular finden Sie im Internet unter: [www.asklepios.com/hamburg/bzg](http://www.asklepios.com/hamburg/bzg).

Nach Eingang Ihrer Anmeldung schicken wir Ihnen eine Anmeldebestätigung per Post. Ca. vier bis sechs Wochen vor Beginn der Fort- oder Weiterbildung erhalten Sie eine Einladung mit weiteren Informationen (z. B. Stundenplan, Lageplan).

## WAS BEDEUTET BERUFSBEGLEITEND?

In einer berufsbegleitenden Fort- oder Weiterbildung haben Sie die Möglichkeit, berufstätig zu sein und parallel dazu eine Qualifikation zu erwerben. Während des Zeitraums der Fort- oder Weiterbildung findet der Unterricht in mehreren Unterrichtswochen von Montag bis Freitag statt. Bei einigen Angeboten müssen Sie außerdem noch Praxiseinsätze in anderen Fachbereichen absolvieren.

## WAS BEDEUTET MODULAR – MODULARES SYSTEM?

Der Theorieanteil mancher Fort- oder Weiterbildungen ist in Module aufgeteilt. Ein Modul ist eine Theorieeinheit, die einen Themenschwerpunkt umfasst und diesen eingehend behandelt. Je nach Thema kann ein Modul einen Umfang von 5 bis 10 Tagen haben.

## LOGOS & SYMBOLE



Logo:

Fortbildungspunkte der Freiwilligen Registrierung für Gesundheits- und (Kinder-) Krankenpfleger/innen, Altenpflegerinnen/-pfleger



CME Fortbildungspunkte für Ärzte/innen (Continuing Medical Education)



Manchester Triage System  
Deutsches Netzwerk Ersteinschätzung

Logo:

„Deutsches Netzwerk Ersteinschätzung“



## FACHWEITERBILDUNGEN



# INTENSIVPFLEGE

**ZIEL DER NEUEN MODULARISIERTEN FACHWEITERBILDUNGEN IST EINE INDIVIDUELLE UND BEDARFS-GERECHTE TERMINPLANUNG FÜR DIE TEILNEHMER.**

## FACHWEITERBILDUNG INTENSIVPFLEGE

Die Fachweiterbildung Intensivpflege bleibt in ihrer bewährten Form modularisiert und berufsbegleitend! Sie dauert gemäß Landesrecht der Stadt Hamburg mindestens zwei und höchstens fünf Jahre. Der Theorieanteil der Fachweiterbildung ist in Module aufgeteilt. Ein Modul ist eine Theorieeinheit, die einen Themenschwerpunkt umfasst und abschließend bearbeitet. Ein Modul hat einen Umfang von 10 Tagen.

### Wir unterscheiden Grund-, Fach- und Spezialisierungsmodule:

„Grundmodule/Basismodule“ sind für alle Funktionsbereiche im Pflegedienst identisch und werden fachübergreifend angeboten.

„Fachmodule“ dagegen sind auf die speziellen Inhalte der verschiedenen Berufsgruppen bezogen.

„Spezialisierungsmodul“ ist zugeschnitten auf die Weiterbildung Intensivpflege.

Ganz Ihren persönlichen Zielen und Bedürfnissen entsprechend, können die einzelnen Fachmodule der Fachweiterbildung auch einzeln belegt werden. Nach Absolvierung aller Fachmodule, der beiden Grundmodule sowie eines Spezialisierungsmodules, den erforderlichen Praxiseinsätzen und der erfolgreichen Abschlussprüfung innerhalb von 5 Jahren erhalten Sie den staatlich anerkannten Abschluss „Fachkrankenschwester für Intensivpflege“.

## MODULARISIERTE BERUFSBEGLEITENDE FACHWEITERBILDUNG

### ZIELSETZUNG

Die Fachweiterbildung Intensivpflege befähigt die Teilnehmer, die Instrumente, Geräte, Hilfsmittel und Arzneimittel in diesem Fachbereich sachgerecht zu handhaben, die therapeutischen und diagnostischen Maßnahmen kompetent zu unterstützen und patientenorientierte Pflegehandlungen individuell zu planen und durchzuführen. Ferner werden die Teilnehmer befähigt, lebensbedrohliche Situationen frühzeitig zu erkennen, aktiv zu beherrschen und sich in ihrer Rolle als kompetentes, selbstständiges Mitglied im therapeutischen Team wahrzunehmen.

### INHALTE

**Theorie** (720 Std.)

#### Grundmodule:

- Grundmodul I
- Grundmodul II

#### Fachmodule:

- Atmung
- Herz-Kreislaufsystem
- Bewusstsein und Wahrnehmung
- Ernährung, Stoffwechsel, Ausscheidung und Immunabwehr
- Bewegung und Kommunikation

#### Spezialisierungsmodul:

- Anästhesie

### ZIELGRUPPE

Gesundheits- und Krankenpfleger bzw. Krankenschwestern und Krankenpfleger

#### Praxis

1.800 Std. Praxiseinsätze in verschiedenen Fachbereichen

## VORAUSSETZUNGEN/ANFORDERUNGEN

Mindestens 6-monatige Tätigkeit in der Intensiv oder Anästhesiepflege

### ABSCHLUSS/PRÜFUNG

Dieser Lehrgang endet mit einer staatlich anerkannten Abschlussprüfung.

### KURSLEITUNG

Silke Johns



### ANMELDUNG

Katrin Fischer

### DAUER

Berufsbegleitend mind. 2 Jahre (bis maximal 5 Jahre) im modularen System. Theoretischer Anteil mit Spezialisierungsmodulen 720 Std., praktischer Anteil 1.800 Std.

### TERMIN

01.04.2023 – 31.03.2025 Kursnr.: 26515314  
01.10.2023 – 30.09.2025 Kursnr.: 26515056  
im Modul jeweils 08:30 – 15:15 Uhr

### KURSGEBÜHR

7.325,- € (7.025,- € intern),  
zzgl. 154,- € Prüfungs-/Zeugnisgebühr



40 Fortbildungspunkte

# LEITUNG VON ORGANISATIONSEINHEITEN

## IN DER STATIONÄREN GESUNDHEITSVERSORGUNG

### ABSCHLUSS/PRÜFUNG

Dieser Lehrgang endet mit einer staatlich anerkannten schriftlichen und mündlichen Abschlussprüfung

### KURSLEITUNG

Annette Giese



### ANMELDUNG

Susanne Guadamuro Galera

### ANMELDEUNTERLAGEN

- tabellarischer Lebenslauf
- beglaubigte Kopie des Berufsabschlusses oder einfache Kopie und Vorlage des Originals zu Kursbeginn
- Nachweis einer mindestens 2-jährigen Tätigkeit im Ausbildungsberuf

### DAUER

Berufsbegleitend mind. 2 Jahre (bis maximal 5 Jahre) im modularen System mit 800 Unterrichtsstunden plus zweimal 40 Stunden Praktikum.

### TERMIN

01.06.2023 – 31.05.2025

Kursnr.: 26516315

im Modul jeweils 08:30 – 15:30 Uhr

### KURSGEBÜHR

6.837,- € (6.438,- € intern),

zzgl. 154,- € Prüfungs-/Zeugnisgebühr



40 Fortbildungspunkte

### VORAUSSETZUNGEN/ANFORDERUNGEN

Zur Fortbildung kann zugelassen werden, wer:

1. eine abgeschlossene dreijährige Ausbildung oder über ein abgeschlossenes Studium in pflegerischen, pädagogischen, therapeutischen oder in kaufmännischen Arbeitsfeldern hat, und
2. im Anschluß daran mindestens 2 Jahre Berufserfahrung in der nach 1. erworbenen Ausbildung mit mindestens 30 Wochenstunden in ambulanten Diensten oder Einrichtungen zur Betreuung pflegebedürftiger oder behinderter Menschen oder in Krankenhäusern gesammelt hat.

### ZIELSETZUNG

Die Teilnehmer

- lernen unterschiedliche Führungsmodelle und Managementmethoden kennen
- erproben deren Umsetzung während der Praxisphasen im Arbeitsalltag
- reflektieren ihre Rolle und ihr Selbstverständnis als Führungskraft
- erweitern ihre Kompetenzen in der Mitarbeiterführung
- vertiefen ihre Fachkenntnisse hinsichtlich einer professionellen Gesundheitsversorgung
- optimieren ihre Fähigkeiten zur Qualitätssicherung und Arbeitsorganisation
- erhöhen ihre Kompetenzen in der interdisziplinären Kooperation und Prozessoptimierung.

### INHALTE

- berufliches Selbstverständnis entwickeln
- Coaching/kollegiale Beratung
- Gruppen- und Teamprozesse moderieren und steuern
- Mitarbeiterführung/Kommunikation/Konfliktmanagement
- Prozesse und Ressourcen managen
- Professionalisierung des Berufes
- Rechtliche Grundlagen
- Krankenhaus-Betriebswirtschaftslehre
- Trägerstrukturen und Rechtsformen in der Gesundheitsversorgung
- Qualitätsmanagement
- Selbstmanagement/Selbstführung
- Pflegewissenschaften/Pflegemanagement
- Projektmanagement/Changemanagement

### ZIELGRUPPE

(Stellvertretende) Stations-, Teamleitung oder (stellvertretende) Leitung einer Funktionseinheit



# OPERATIONSDIENST

## VORAUSSETZUNGEN/ ANFORDERUNGEN

Siehe „Zielgruppe“

## ABSCHLUSS/PRÜFUNG

Dieser Lehrgang endet mit einer staatlich anerkannten praktischen, mündlichen und schriftlichen Abschlussprüfung.

## KURSLEITUNG

Simone Niethammer



## ANMELDUNG

Katrin Fischer

## DAUER

Berufsbegleitend mind. 2 Jahre im modularen System. Theoretischer Anteil 720 Std. sowie 49 Wochen praktische Facheinsätze

## TERMIN

01.10.2023 – 30.09.2025

Kursnr.: 26515168

im Modul jeweils 08:30 – 15:15 Uhr

## KURSGEBÜHR

7.325,- € (7.025,- € intern),  
zzgl. 154,- € Prüfungs-/Zeugnisgebühr



40 Fortbildungspunkte

## MODULARISIERTE BERUFSBEGLEITENDE FACHWEITERBILDUNG

### ZIELSETZUNG

Die Fachweiterbildung befähigt die Teilnehmer, den komplexen Anforderungen im Tätigkeitsbereich OP gerecht zu werden, die Instrumente, technischen Geräte und Hilfsmittel sachgerecht zu handhaben sowie Chirurgen bei operativen Maßnahmen kompetent zu unterstützen. Ferner werden die Teilnehmer befähigt, patientenorientiert zu arbeiten, kritische Situationen frühzeitig zu erkennen, aktiv zu beherrschen sowie sich gestärkt in ihrer Rolle als kompetentes, selbstständiges Mitglied im Team wahrzunehmen.

### INHALTE

#### Theorie

- Anatomie, Physiologie und Pathologie bei operativen Eingriffen, einschließlich Kenntnisse über Risiken, Komplikationen und Infektionen
- Instrumenten- und Materialkunde
- Krankenhausbetriebs- und Organisationslehre
- Notfallmanagement
- Strahlenschutz
- Hygiene und Sterilgutversorgung
- Grundkenntnisse Anästhesie und Pharmakologie
- Sozialwissenschaften, lebenslanges Lernen, ethische Grenzsituationen

#### Praxis

- 49 Wochen Praxiseinsatz in verschiedenen chirurgischen Fachdisziplinen

### ZIELGRUPPE

Gesundheits- und Krankenpfleger bzw. Krankenschwestern/Krankenpfleger und Gesundheits- und Kinderkrankenpfleger aus dem Funktionsbereich OP mit mindestens 6-monatiger Tätigkeit in dem Bereich

### ZIELSETZUNG

Die Fachweiterbildung Notfallpflege befähigt die Teilnehmer, die Instrumente, Geräte, Hilfsmittel und Arzneimittel in diesem Fachgebiet sachgerecht zu handhaben, die therapeutischen und diagnostischen Maßnahmen kompetent zu unterstützen und patientenorientierte Pflegehandlungen individuell zu planen und durchzuführen. Ferner werden die Teilnehmer befähigt, lebensbedrohliche Situationen einzuschätzen, aktiv zu beherrschen und sich in ihrer Rolle als kompetentes, selbstständiges Mitglied im therapeutischen Team wahrzunehmen.

### INHALTE

#### Theorie (720 Std.)

- 2 Grundmodule:
- 5 Fachmodule:
- 2 Spezialisierungsmodule

#### Praktische Einsätze

Mindestens 1800 Std. in verschiedenen Fachgebieten (z. B. interdisziplinäre Notaufnahmen, Anästhesie, Rettungsdienst u. a.)

### ZIELGRUPPE

Gesundheits- und Krankenpfleger bzw. Krankenschwestern/Krankenpfleger, Gesundheits- und Kinderkrankenpfleger bzw. Kinderkrankenschwestern/ Kinderkrankenpfleger

# NOTFALLPFLEGE

## VORAUSSETZUNGEN/ ANFORDERUNGEN

Mindestens sechsmonatige Berufserfahrung (Vollzeit) im Fachgebiet Notfallpflege

## ABSCHLUSS/PRÜFUNG

Diese Weiterbildung endet mit einer staatlich anerkannten Prüfung nach der Prüfungsverordnung der Stadt Hamburg

## KURSLEITUNG

Silke Johns



## ANMELDUNG

Katrin Fischer

## DAUER

Berufsbegleitend mindestens 2 Jahre (Vollzeit berufsbegleitend) und höchstens fünf Jahre

## MINDESTTEILNEHMERZAHL

18

## TERMIN

01.09.2024 – 31.08.2026

Kursnr.: 26515405

## KURSGEBÜHR

7.325,- € (6.613,- € intern),  
zzgl. 154,- € Prüfungs-/Zeugnisgebühr



40 Fortbildungspunkte

# PSYCHIATRIE

(SOZIALPSYCHIATRISCHE ZUSATZAUSBILDUNG)

## VORAUSSETZUNGEN/ ANFORDERUNGEN

Dreijährige abgeschlossene Pflegeausbildung: Krankenpflege, Kinderkrankenpflege, Altenpflege und mind. einjährige Berufserfahrung in der psychiatrischen Pflege

## ABSCHLUSS/PRÜFUNG

Dieser Lehrgang endet mit einer staatlich anerkannten mündlichen und schriftlichen Abschlussprüfung.

## KURSLEITUNG

Manuela Maria Hoffmann



## MEDIZINISCH- FACHLICHER REFERENT

Thomas Schömig

## ANMELDUNG

Katrin Fischer

## DAUER

Berufsbegleitend 2 Jahre im modularen System. Theoretischer Anteil 800 Std. und praktischer Teil 1.800 Stunden aufgeteilt in 6 Pflichteinsätze á 300 Stunden. Davon können max. 3 Pflichteinsätze auf der eigenen Station absolviert werden.

## KURSGEBÜHR

7.325,- € (6.613,- € intern),  
zzgl. 154,- € Prüfungs-/Zeugnisgebühr



40 Fortbildungspunkte

## MODULARISIERTE BERUFSBEGLEITENDE FACHWEITERBILDUNG

### ZIELSETZUNG

Die Weiterbildung befähigt Pflegekräfte, ihre vielfältigen Aufgaben innerhalb eines therapeutischen Teams wahrzunehmen und diese gleichberechtigt mit anderen Berufsgruppen in die psychiatrische Betreuung und Versorgung einzubringen und ihre Arbeit professionell zu gestalten. Sie vermittelt umfangreiches theoretisches Aufbauwissen und ergänzt vorhandene Fähigkeiten und Fertigkeiten auf der Grundlage eines engen Theorie-Praxis-Bezuges. Zudem trägt die Weiterbildung dazu bei, das berufliche Selbstverständnis der Teilnehmer zu stärken und selbstbewusst und reflektiert zu vertreten.

### INHALT

- Ausgewählte berufspolitische Aspekte
- Überblick über Pflegetheorien und Pflegewissenschaft
- Pflege- und Betreuungssysteme
- Pflegewissen und Grundlagen des pflegerischen Handelns
- Pflege-therapeutische Gruppenarbeit
- Präventive und begleitende Gesundheitsberatung
- Psychiatrische Pflege und berufliche Identität
- Sozialpsychiatrie
- Versorgungslandschaft in der Psychiatrie
- Psychiatrische Krankheitslehre, Psychologie und Sozialwissenschaften
- Projektmanagement, Selbst- und Zeitmanagement
- Grundlagen des Qualitätsmanagements
- Rechtliche und betriebswirtschaftliche Grundlagen
- Fachliche Anleitung von Mitarbeitern und Auszubildenden
- Verfassen einer Hausarbeit

### ZIELGRUPPE

Examierte Pflegekräfte mit Beschäftigung in einer stationären, teilstationären oder ambulanten Einrichtung der psychiatrischen Versorgung.

### TERMIN

01.04.2023 – 31.3.2025  
im Modul jeweils 08:30 – 15:45 Uhr  
Kursnr.: 26515399

### VERANSTALTUNGSORT

Asklepios Klinik Nord - Ochsenzoll  
Haus 25  
22419 Hamburg



# FACHQUALIFIKATIONEN



# INTERMEDIATE CARE (IMC)

## ABSCHLUSS/PRÜFUNG

Nach bestandener Prüfung erhalten die Teilnehmer ein Zertifikat.

## VORAUSSETZUNGEN/ ANFORDERUNGEN

mindestens 3-monatige Tätigkeit im Funktionsbereich Intermediate Care

## KURSLEITUNG

Silke Johns



## ANMELDUNG

Katrin Fischer

## DAUER

12 Monate

## TERMIN

01.04.2023 – 31.03.2025

Kursnr.: 26515401

Im Modul jeweils 08:30 – 15:15 Uhr

## KURSGEBÜHR

2.100,- € (1.854,- € intern)

## ZIELSETZUNG

Die Teilnehmer werden befähigt, in einem multiprofessionellen Behandlungsteam zu arbeiten und für ihren Kompetenzbereich in einer IMC-Einheit Verantwortung zu übernehmen. Die Fortbildung befähigt die Teilnehmer, die Instrumente, Geräte, Hilfsmittel und Arzneimittel in diesem Fachbereich sachgerecht zu handhaben, die therapeutischen und diagnostischen Maßnahmen kompetent zu unterstützen und patientenorientierte Pflegehandlungen individuell zu planen und durchzuführen. Ferner werden die Teilnehmer befähigt, lebensbedrohliche Situationen frühzeitig zu erkennen und aktiv zu beherrschen sowie sich gestärkt in ihrer Rolle als kompetentes, selbstständiges Mitglied im therapeutischen Team wahrzunehmen.

## INHALTE PRAXIS

**Theorie** (240 Std.)

- Kardiopulmonale Reanimation
- Störungen des Herz-Kreislaufsystems
- Atembeobachtung und Atemförderung
- Übernahme der Organfunktion Atmung

## Praxis

200 Std. Praxiseinsätze auf internistischen und operativen Intensivstationen

## ZIELGRUPPE

Gesundheits- und Krankenpfleger bzw. Krankenschwestern/  
Krankenpfleger aus dem Funktionsbereich Intermediate Care

# GERIATRISCHE PFLEGE

## ABSCHLUSS/PRÜFUNG

Erstellen einer Abschlussarbeit und Vorstellung im Abschlusskolloquium. Nach bestandener Prüfung erhalten die Teilnehmer ein Zertifikat.

## VORAUSSETZUNGEN/ ANFORDERUNGEN

6-monatige Tätigkeit im geriatrischen Bereich

## KURSLEITUNG

Simone Niethammer



## ANMELDUNG

Katrin Fischer

## DAUER

30 Tage

## KURSGEBÜHR

1.961,- € (1.803,- € intern)

## ZIELSETZUNG

Die Teilnehmerinnen und Teilnehmer sollen in die Lage versetzt werden, als gleichberechtigte Partner in der Zusammenarbeit mit anderen Berufsgruppen pflegerische Positionen zu vertreten. Dabei sind die Selbstständigkeit und die Selbstbestimmung der zu behandelnden Menschen ebenso zu berücksichtigen wie ihre familiären, sozialen und kulturellen Bezüge. Kenntnisse und Fertigkeiten, patientenorientierte Verhaltensweisen und Einstellungen werden vermittelt. Geriatrisch relevante Aspekte werden vertieft und aktualisiert.

## INHALTE

- Professionelles Handeln in komplexen Pflegesituationen
- Rechtliche Grundlagen
- Mobilität
- Pharmakologie
- Krankheitslehre
- Palliativ-Praxis

Die Fortbildung entspricht den Vorgaben des OPS 8-550.

## ZIELGRUPPE

Examierte Gesundheits- und Krankenpfleger und Altenpfleger

## TERMINE

Modul I: 20.11. – 24.11.2023  
Modul II: 08.01. – 12.01.2024  
Modul III: 05.02. – 09.02.2024  
Modul IV: 04.03. – 08.03.2024  
inkl. Basislehrgang Zercur

Modul V: 15.04. – 19.04.2024  
Modul VI: 13.05. – 17.05.2024  
inkl. Basislehrgang Zercur

Kursnr.: 26515403



30 Fortbildungspunkte



25 Fortbildungspunkte

# NEUROLOGISCHE NEUROCHIRURGISCHE FRÜHREHABILITATION

## ABSCHLUSS/PRÜFUNG

Erstellen einer Abschlussarbeit und Vorstellung im Abschlusskolloquium. Nach bestandener Prüfung erhalten die Teilnehmer ein Zertifikat.

## VORAUSSETZUNGEN/ ANFORDERUNGEN

Examinierte Mitarbeiter der Gesundheits- und Krankenpflege und der Altenpflege, die in einer Frührehabilitationsabteilung tätig sind oder aber ein mindestens 6-wöchiges Praktikum in einer solchen Einrichtung nachweisen können. Das Praktikum kann während der Fortbildung erbracht werden.

## KURSLEITUNG

Simone Niethammer



## ANMELDUNG

Susanne Guadamuro Galera

## DAUER

25 Tage, zusätzlich 40 Stunden Selbststudium zur Erstellung der Abschlussarbeit

## KURSGEBÜHR

1.564,- € (1.416,- € intern)



30 Fortbildungspunkte

## ZIELSETZUNG

Die Teilnehmer werden befähigt, in einem multiprofessionellen Behandlungsteam zu arbeiten und für ihren Kompetenzbereich Verantwortung zu übernehmen. Die Fortbildung befähigt die Teilnehmer, die Hilfsmittel und Arzneimittel in diesem Fachbereich sachgerecht zu handhaben, die therapeutischen und diagnostischen Maßnahmen kompetent zu unterstützen und patientenorientierte Pflegehandlungen individuell zu planen und durchzuführen. Ferner werden die Teilnehmer befähigt, sich gestärkt in ihrer Rolle als kompetentes, selbstständiges Mitglied im Team wahrzunehmen.

## INHALTE

- Aktivierende therapeutische Pflege
- Neurologische Krankheitsbilder
- Internistische Krankheitsbilder
- Trachealkanülen-Management
- Schluckstörungen
- Mobilität
- Lagerung
- Pharmakologie
- 2 Tage Hospitation im therapeutischen Bereich

## ZIELGRUPPE

Gesundheits- und Krankenpfleger bzw. Krankenschwestern/Krankenpfleger und Altenpfleger

## TERMINE

Modul I:	08.05. – 12.05.2023	Modul IV:	20.11. – 24.11.2023
Modul II:	18.09. – 22.09.2023	Modul V:	11.12. – 15.12.2023
Modul III:	23.10. – 27.10.2023	Kursnr.:	26515402

# PAIN NURSE

## ABSCHLUSS/PRÜFUNG

Nach bestandener schriftlicher Prüfung erhalten die Teilnehmer eine detaillierte Bescheinigung über die erfolgreiche Teilnahme.

## REFERENTIN

Renate Bruhn



## ANMELDUNG

Susanne Guadamuro Galera

## DAUER

8 Tage

## TERMINE

03.04. – 14.04.2023 Kursnr. 26515318  
09.08. – 18.08.2023 Kursnr. 26515319  
01.11. – 10.11.2023 Kursnr. 26515320

## KURSGEBÜHR

981,- € (922,- € intern)



20 Fortbildungspunkte

## ZIELSETZUNG

- Erweiterung und Spezialisierung der Pflegefachkompetenz zur Pain Nurse
- Professionalität und Sicherheit im Umgang mit Schmerzpatienten
- Befähigung zum Aufbau eines Schmerzmanagements in Ihrer Einrichtung

## INHALTE

- Grundlagen – Anatomie, Physiologie und Pathophysiologie des Schmerzes – Schmerzarten
- Expertenstandard akuter und chronischer Schmerz des DNQP
- Schmerzerhebung, -messung, -dokumentation
- Psychologische Aspekte des Schmerzes
- Medikamentöse Schmerztherapie
- Postoperative Schmerztherapie
- Invasive Schmerztherapie
- Nichtmedikamentöse Therapieverfahren
- Chronische, nicht tumorbedingte Schmerzsyndrome einschließlich Wundschmerz
- Schmerztherapie bei alten Menschen
- Schmerztherapie bei Kindern
- Patientenedukation: Informieren – Beraten – Anleiten
- Interdisziplinäres Konzept zum Aufbau eines Schmerzmanagements in einer Einrichtung
- Pharmakologie/Pharmakokinetik
- Bio-psychosoziales Schmerzmodell
- Multimodale Schmerztherapie
- Tumorbedingte Schmerzen
- Schmerztherapien in der Palliativ- und Hospizmedizin

## ZIELGRUPPE

Gesundheits- und Krankenpfleger bzw. Krankenschwestern/Krankenpfleger, Gesundheits- und Kinderkrankenpfleger und Altenpfleger



# PAIN NURSE – 10. SCHMERZSYMPOSIUM

AUFRISCHUNG UND VERTIEFUNG

## ABSCHLUSS/PRÜFUNG

Nach erfolgreicher Teilnahme erhalten die Teilnehmer eine Bescheinigung.

## REFERENTIN

Renate Bruhn



## ANMELDUNG

Susanne Guadamuro Galera

## DAUER

1 Tag

## TERMIN

17.11.2023

Kursnr. 26515404

## KURSGEBÜHR

223,- € (196,- € intern)

## ZIELSETZUNG

Die stetige Forschung zum Thema „Schmerz“ erfordert von Pain Nurses eine ständige Auseinandersetzung mit und Anpassung an wissenschaftliche Erkenntnisse. Wir unterstützen Sie dabei! Kommen Sie und vertiefen Sie Ihr Wissen zum Thema Schmerz.

## INHALT

Wir bieten Ihnen einen Tag mit spannenden Themen, vorgetragen von unseren fachlich versierten Referenten. Weitere Informationen finden Sie auf unserer Homepage unter [www.asklepios.com/hamburg/bzg](http://www.asklepios.com/hamburg/bzg).

Wir freuen uns auf Ihre Anmeldung!

## ZIELSETZUNG

Durch Wissen und Fertigkeiten sowie durch das Reflektieren der eigenen Haltung werden Sie befähigt, Menschen mit einer schweren fortschreitenden Erkrankung, Sterbende und deren soziales Umfeld kompetent und fürsorglich zu begleiten. Ziel ist es, die Lebensqualität bis zuletzt zu erhalten, unnötige Komplikationen zu vermeiden und Schmerzen und belastende Symptome zu lindern. Geleitet werden diese Handlungen mit dem Blick der Menschlichkeit und der Wahrung der Würde.

Es finden gemeinsame Reflexionsrunden und systematische Evaluationen statt, die es den Teilnehmern sowie der Kursleitung ermöglichen, den Wissensstand und den Lernprozess einzuschätzen und gezielt zu lenken.

## INHALTE

- Ernährung und Flüssigkeit am Lebensende
- Schmerzentstehung und Schmerzlinderung
- Linderung von Atembeschwerden
- Verschiedene Krankheitsbilder
- Ethische Grundlagen
- Verfügung und Vollmachten
- Biografisches Arbeiten
- Begleitung von An- und Zugehörigen
- Trauerbegleitung
- Qualitätssicherung und Vernetzung
- Kommunikation
- Wahrnehmung und Berührung
- Spirituelle Aspekte
- Selbstpflege
- Teampflege
- Krankheitsbilder wie ALS (Amyotrophe Lateralsklerose) werden durchgenommen

## ZIELGRUPPE

Gesundheits- und Krankenpfleger, Gesundheits- und Kinderkrankenpfleger, Altenpfleger

# PALLIATIVE CARE

## ABSCHLUSS/PRÜFUNG

Zertifikat Palliative Care der Deutschen Gesellschaft für Palliativmedizin

## KURSLEITUNG

Brigitte Prieske



## ORGANISATORISCHE LEITUNG

Simone Niethammer

## ANMELDUNG

Katrin Fischer

## DAUER

20 Tage

## TERMINE

Modul I: 08.05. – 12.05.2023

Modul II: 28.08. – 01.09.2023

Modul III: 23.10. – 27.10.2023

Modul IV: 11.12. – 15.12.2023

jeweils 08:30 – 15:30 Uhr

Kursnr. 26515321

## TEILNEHMERZAHL

10 – 16 Teilnehmer

## KURSGEBÜHR

1.749,- € (1.452,- € intern)

inklusive Zertifikat



20 Fortbildungspunkte



# PRAXISANLEITER

## ABSCHLUSS/PRÜFUNG

- Hospitation in einem anderen Ausbildungsbereich
- Gegenseitige Hospitation bei Anleitungen im eigenen Arbeitsbereich mit anschließender Reflexion
- Erstellen eines didaktischen Konzeptes mit theoretischen Bezügen zu medizinischen und pflegerischen Schwerpunkten
- Durchführung einer praktischen Anleitung mit anschließender Auswertung

## VORAUSSETZUNGEN/ ANFORDERUNGEN

3-jährige Ausbildung und mind.  
2 Jahre Berufserfahrung

## REFERENTIN

Renate Bruhn



## ANMELDUNG

Susanne Guadamuro Galera

## ZIELSETZUNG

In dieser Fortbildung werden Sie befähigt, die situationsgerechte Anleitung von Auszubildenden und Weiterzubildenden sowie die dazugehörigen Lernzielkontrollen durchzuführen. Sie erwerben die hierfür notwendigen Fach-, Methoden- und Sozialkompetenzen, um die Ausbildungs- und Einarbeitungssituation in Ihrem Arbeitsbereich aktiv mitgestalten zu können. Die Vertiefung der Lernbegleitung bei Verhaltensauffälligkeiten sowie der Transfer pflegewissenschaftlicher Erkenntnisse in die Praxis stärken den Praxisanleiter bei der Anleitung im Pflegeprozess.

## INHALTE

- Relevante Gesetze und Vorschriften
- Gesprächsführung (Analyse und Reflexion des eigenen Kommunikationsverhaltens, Kritik, Konflikt, Feedback)
- Grundlagen der Didaktik und Methodik
- Grundlagen des Lernens (Lernmethoden, Lernziele, Lernkontrolle)
- POL > problemorientiertes Lernen
- Didaktische Konzepte für die praktische Anleitung
- Lernpsychologie
- Beurteilungsprozess bezogen auf die Schlüsselqualifikationen
- Praktische Organisation von Aus- und Weiterbildung
- Pflegewissenschaft (Pflegeverständnis, Pflegediagnosen, Pflegeplanung, Pflegeprozess)
- Lernbegleitung (Unterstützung bei Verhaltensauffälligkeiten, Fördern und Fordern von Auszubildenden)
- Pflegewissenschaft (Transfer wissenschaftlicher Erkenntnisse in die Pflegepraxis)
- Managementprozesse in der Organisation von Aus- und Weiterbildung

## ZIELGRUPPE

Gesundheits- und Krankenpfleger bzw. Krankenschwestern/Krankenpfleger, Hebammen/Entbindungspfleger, OTA, Altenpfleger/innen, MTRA, MTLA

## TERMINE

### Kurs I

09.01. – 13.01.2023	Woche 1
16.01. – 20.01.2023	Woche 2
20.02. – 24.02.2023	Woche 3
27.02. – 03.03.2023	Woche 4
27.03. – 31.03.2023	Woche 5
03.04. – 05.04.2023	
Studienzeit zur Erstellung der 2. Hausarbeit	
17.04. – 21.04.2023	Woche 6
22.05. – 26.05.2023	Woche 7

jeweils 08:30 – 15:45 Uhr  
Kursnr.: 26515323

### Kurs III

01.11.2023 – 22.12.23

jeweils 08:30 – 15:45 Uhr  
Kursnr.: 26515322

### Kurs II

02.05. – 05.05.2023	Woche 1
08.05. – 12.05.2023	Woche 2
26.06. – 30.06.2023	Woche 3
03.07. – 07.07.2023	Woche 4
04.09. – 08.09.2023	Woche 5
11.09. – 13.09.2023	
Studienzeit zur Erstellung der 2. Hausarbeit	
09.10. – 13.10.2023	Woche 6
16.10. – 20.10.2023	Woche 7

jeweils 08:30 – 15:45 Uhr  
Kursnr.: 26515324

## DAUER

300 Std.

## KURSGEBÜHR

2.025,- € (1.864,- € intern)

Diese Kurse berücksichtigen die geforderte Stundenerhöhung (100h) der Qualifikation Praxisanleiter im Pflegeberufegesetz (PflG).



25 Fortbildungspunkte

# PRAXISANLEITER – PRAXISANLEITERTAG

## VORAUSSETZUNGEN/ ANFORDERUNGEN

Gesundheits- und Krankenpfleger bzw. Krankenschwestern/  
Krankenpfleger, Hebammen/  
Entbindungshelfer, OTA, MTRA,  
MTLA mit der Qualifikation Praxisanleiter

## ANMELDUNG

Susanne Guadamuro Galera

## DAUER

1 Tag/2Tage

Das Pflegeberufgesetz sieht für die Qualifikation Praxisanleiter jährlich 24 Stunden Fortbildungen im pädagogischen Kontext vor. Dieser Kurs nimmt Bezug auf die praktische Umsetzung der Tätigkeit der PA in der Klinik vertieft thematisch Inhalte aus der Praxisanleiter-Qualifikation und ist ein wesentlicher Beitrag zur Optimierung der praktischen Ausbildungs- und Anleitungssituationen im pflegerischen Alltag.

## INHALTE

- Lernbegleitung
  - Unterstützung bei Verhaltensauffälligkeiten
  - Fördern und Fordern von Auszubildenden
- Beurteilungsprozess
- Kommunikation
- Aktuelles und Neuerungen

## ZIELGRUPPE

Gesundheits- und Krankenpfleger bzw. Krankenschwestern/Krankenpfleger, Hebammen/Entbindungshelfer und OTA mit der Zusatzqualifikation Praxisanleiter



20 Fortbildungspunkte

## KURSE UND TERMINE

### Stress in der Pflegeausbildung – Beratung und Unterstützung der Azubis

13. – 14.02.2023

Kursnr: 26515326

**KURSGEBÜHR** 382,- € (330,- € intern)

**REFERENTIN** Renate Bruhn

### Einführung in die Pflegewissenschaft/-forschung

03.03.2023

Kursnr: 26515327

**KURSGEBÜHR** 223,- € (196,- € intern)

**REFERENTIN** Swantje Krumsiek

### Ausarbeitung von praktischen Lernmethoden

16. – 17.03.2023

Kursnr: 26515328

**KURSGEBÜHR** 382,- € (330,- € intern)

**REFERENTIN** Renate Bruhn

### Schlüsselkompetenzen des Beurteilers und des zu Beurteilenden

04.04.2023

Kursnr: 26515329

**KURSGEBÜHR** 223,- € (196,- € intern)

**REFERENT** Andreas Siara

### Motivation und Feedback – Azubis motiviert anleiten

15. – 16.05.2023

Kursnr: 26515330

**KURSGEBÜHR** 382,- € (330,- € intern)

**REFERENTIN** Renate Bruhn

### Missverständnisse vermeiden – aber wie?

21.06.2023

Kursnr: 26515331

**KURSGEBÜHR** 223,- € (196,- € intern)

**REFERENTIN** Renate Bruhn

### Empathie und Selbstempathie

07.08.2023

Kursnr: 26515332

**KURSGEBÜHR** 223,- € (196,- € intern)

**REFERENTIN** Renate Bruhn

### Konfliktmanagement – Konflikte in der Praxisanleitung

01.09.2023

Kursnr: 26515333

**KURSGEBÜHR** 223,- € (196,- € intern)

**REFERENTIN** Renate Bruhn

### Lernfördernde Kommunikation

23.10.2023

Kursnr: 26515334

**KURSGEBÜHR** 223,- € (196,- € intern)

**REFERENTIN** Renate Bruhn

### Herausforderungen der Generalistik für die Praxisanleitung in der Pflege

26.10.2023

Kursnr: 26515335

**KURSGEBÜHR** 223,- € (196,- € intern)

**REFERENTIN** Renate Bruhn

# STROKE NURSE

## VORAUSSETZUNGEN/ ANFORDERUNGEN

Tätigkeit in einer Stroke Unit oder Nachweis über ein einwöchiges Praktikum in einer solchen Einheit (kann auch während des Kurses erbracht werden). Tätigkeit in der neurolog. Frührehabilitation Phase B oder Nachweis über ein einwöchiges Praktikum in einer solchen Einheit (kann auch während des Kurses erbracht werden)

## REFERENTIN

Renate Bruhn



## MEDIZINISCH-FACHLICHE LEITUNG

Dr. Peter Michels (Facharzt für Neurologie, Oberarzt der Stroke Unit in der Asklepios Klinik Altona)

## ANMELDUNG

Susanne Guadamuro Galera

## DAUER

30 Tage plus 3 Tage Praxisevaluation, zusätzlich 40 Stunden Selbststudium

## KURSGEBÜHR

2.025,- € (1.926,- € intern)



25 Fortbildungspunkte



## ZIELSETZUNG

Sie erlernen die komplexe Versorgung von Patienten mit Schlaganfall und deren fachkundige Ausführung.

## INHALTE

Neuroanatomische und physiologische Grundlagen des Schlaganfalls

- Epidemiologie
- Risikofaktoren
- Pflegerische Überwachung: Monitoring, EKG, Scoring
- Neuropsychologie
- Basale Stimulation in der Pflege; Kinästhetik (Zertifiziertes Basisseminar)
- Ganzheitlich rehabilitierende Pflege
- Interdisziplinäres 24-Stunden-Konzept (z. B.: Bobath, LIN)
- Neurogene Dysphagie, Aphasie und Dysarthrie, verschiedene Behandlungskonzepte
- Personenzentrierte Kommunikation mit Menschen in Krisensituationen
- Beraten und Anleiten von Patienten, Angehörigen und Kollegen
- Qualitäts- und Entlassungsmanagement
- Arbeiten im multiprofessionellen Team/ Konfliktmanagement
- Neurorehabilitation – Was gibt es für neue Erkenntnisse?
- Was genau bewirkt die Rehabilitation nach einem Schlaganfall?
- FEES – Management in der Stroke Unit
- Aktuelle medizinische Fragestellungen

## ABSCHLUSS/PRÜFUNG

- Hausarbeit mit dem Thema Behandlungs- und Pflegeplanung eines Patienten in der Stroke Unit anhand eines selbst gewählten Fallbeispiels
- Abschlusskolloquium: Vorstellung der Behandlungs- und Pflegeplanung
- Nach bestandenem Abschlusskolloquium erhalten die Teilnehmer das Zertifikat „Qualifizierte Stroke Unit Pflegekraft“.

## ZIELGRUPPE

Gesundheits- und Krankenpfleger bzw. Krankenschwestern/Krankenpfleger und Altenpfleger

## TERMINE

Kurs I	Kursnr.: 26515336	Kurs II	Kursnr.: 26515337
Modul I:	16.01. – 27.01.2023	Modul I:	14.08. – 25.08.2023
Modul II:	13.03. – 24.03.2023	Modul II:	18.09. – 29.09.2023
Modul III:	05.06. – 16.06.2023	Modul III:	04.12. – 15.12.2023
Praxisev.	27.11. – 29.11.2023	Praxisev.	06.05. – 08.05.2024

# WUNDEXPERTE ICW

## VORAUSSETZUNGEN/ ANFORDERUNGEN

Nur Teilnehmer der aufgeführten Berufsgruppen erhalten das Zertifikat „Wundexperte ICW“, alle anderen Berufsgruppen lediglich eine Teilnahmebescheinigung.

## PÄDAGOGISCHE LEITUNG

Annette Giese



## FACHLICHE LEITUNG

Werner Sellmer  
ZD Medizin und  
Wissenschaft



## ANMELDUNG

Katrin Fischer

## DAUER

8 Tage

## TERMINE

20.02. – 01.03.2023 Kursnr.: 26515338  
26.06. – 07.07.2023 Kursnr.: 26515389  
06.11. – 15.11.2023 Kursnr.: 26515340  
jeweils 08:30 – 16:30 Uhr

## KURSGEBÜHR

1.081,- € (968,- € intern)



25 Fortbildungspunkte



## ZIELSETZUNG

Die Teilnehmer erlernen die sachgerechte, rechtssichere und wirtschaftliche Versorgung chronischer Wunden.

## INHALTE

- Pathophysiologie und Diagnostik chronischer Wunden
- Kausaltherapie und operative Maßnahmen
- Phasengerechte Wundtherapie
- Zeitgemäße Produkte zur Wundantiseptik
- Zeitgemäße Lokaltheraeutika und Wundverbände (Marktüberblick)
- Adjuvantien zur Wundtherapie
- Finanzierung der Wundversorgung
- Expertenstandards Dekubitusprophylaxe, Lagerungs- und Bewegungsarten
- Schmerzvermeidung und -therapie
- Ernährung bei Wundheilungsstörungen
- Möglichkeiten der Wunddokumentation
- Rechtliche Aspekte der Wundversorgung
- Expertenstandard „Versorgung von Menschen mit chron. Wunden“
- Hilfestellung zur Patienten- und Angehörigenberatung
- Hygiene beim Verbandwechsel, MRSA
- Infekt- und Exsudatmanagement
- Fallmanagement

## ABSCHLUSS/PRÜFUNG

Das Seminar endet mit einer schriftlichen Prüfung. Für den Abschluss als „Wundexperte ICW“ sind die erfolgreiche Teilnahme an der schriftlichen Prüfung am Seminarende, der Nachweis einer 16-stündigen Hospitation und die erfolgreiche Erstellung einer 5-seitigen Hausarbeit erforderlich.

Die Teilnehmer erwerben ein Zertifikat, ausgestellt von der ICW und dem TÜV Rheinland, das für 5 Jahre gültig ist. Innerhalb dieser 5 Jahre müssen Wundexperten jährlich 8 Punkte für die Beantragung des Folgezertifikates sammeln. Punkte erlangen Sie durch die Teilnahme an Fachseminaren, Kongressen oder sog. Wundexperten-Updatekursen.

## ZIELGRUPPE

Apotheker, Ärzte (Humanmedizin), Heilpraktiker, Heilerziehungspfleger, Medizinische Fachangestellte (ehem. Arzthelfer), Operationstechnische Assistenten (OTA), Pflegefachkräfte (Gesundheits- und Krankenpfleger, Gesundheits- und Kinderkrankenpfleger, Altenpfleger), Podologen, Physiotherapeuten mit Zusatzqualifikation Lymphtherapeut

# WUNDEXPERTEN ICW UPDATEKURSE

## VORAUSSETZUNGEN/ ANFORDERUNGEN

„Wundexperte ICW“, Fachtherapeuten ICW oder „Pflegetherapeuten ICW“ und Teilnehmer mit ähnlichen Abschlüssen und guten Vorkenntnissen in der Wundversorgung

## ABSCHLUSS/PRÜFUNG

Teilnahmebescheinigung

## PÄDAGOGISCHE LEITUNG

Annette Giese



## FACHLICHE LEITUNG

Werner Sellmer  
ZD Medizin und  
Wissenschaft



## ANMELDUNG

Katrin Fischer

## KURSGEBÜHR

159,- € (134,- € intern)

## ZIELSETZUNG

Eine professionelle Versorgung von chronischen Wunden wird für Versorger und Versorgte immer wichtiger. Aber was ist sinnvoll in der Lokalthherapie von Wunden? Warum heilt eine Wunde nicht? Welche Rolle spielt die Wundaufgabe in der Heilung? Wie bekomme ich Wunden sauber? Was kosten Wundaufgaben? Das sind alles wichtige Fragen aus der Praxis. Spannende Themen und bekannte Referenten bringen Ihnen die nötigen 8 ICW-Punkte und zudem aktuelles Wissen.

**Wofür Sie sich auch immer entscheiden, wir freuen uns auf Sie im BZG.**

## INHALTE UND REFERENTEN

### Wunddokumentation – Was nicht dokumentiert ist, hat nicht stattgefunden!?

15.03.2023 **Britta Steenfatt**

- Die Kriterienliste für ein wundspezifisches Assessment in der Praxis
- Wunddokumentation als Handlungsinstrument und nicht als lästige zusätzliche Arbeit – viele konkrete Beispiele
- Gesetzliche Grundlagen der Wunddokumentation – der rechtliche Rahmen
- Moderne Wunddokumentationsformen (App/Software für PC/Tablet) im Vergleich mit papiergeführter Dokumentation

### Aktuelle Themen rund um die Wunde

03.04.2023 **Bernd von Hallern**

- Wundversorgung im Dunkeln – Wir müssen auch das versorgen, was wir nicht sehen!
- Update – Hygiene in der Wundversorgung
- Gibt es Grenzen in der Wundbehandlung?
- Hilfe, eine Wundinfektion – Was gibt es für lokale Therapiemöglichkeiten?

### Unterschätzte und oft falsch eingeschätzte Hautschäden und Wunden: MARS, Skin Tears, IAD versus Dekubitus sowie Versorgungsoptionen an schwierigen Körperregionen

22.06.2023 **Kerstin Protz**

- Definition der einzelnen Krankheitsbilder und Kategorisierung (Gradeinteilung)
- Entstehung, Lokalisation
- Risiken, Komplikationen
- Therapie und Prävention

### Update Wirtschaftlichkeit und Finanzierung der Wundversorgung

11.09.2023 **Werner Sellmer**

- Welche Auswirkungen haben die anstehenden gesetzlichen Veränderungen?
- Diese und andere Fragen werden im Seminar – interaktiv – beantwortet.
- Kosten und Erlöse – die GKV in Deutschland
- Preise von Verbandstoffen – Wirtschaftlichkeitsgebot
- Fallarbeit – Rechenbeispiele
- Wie entwickelt sich die Wundversorgung in Deutschland?

### Der Weg zur individuellen Wundbehandlung

27.09.2023 **Sabrina Bothur**

- Wunden und Wundarten, Vorstellung der Therapiemöglichkeiten
- Das kleine Einmaleins der Behandlungsmöglichkeiten
- Fallbeispiele interaktiv
- Auswertung der Fallbeispiele und Zusammenfassung

### Wundfälle mit der Wunduhr gelöst

19.12.2023 **Anke Bültemann**

- Die Wunduhr – ein Ministandard zur Versorgung chronischer Wunden
- Problematische Wundsituationen brauchen individuelle Lösungen
- Tatort Wunde – Fälle mit der Wunduhr gelöst

## TERMINE

15.03.2023	Kursnr.: 26515341
03.04.2023	Kursnr.: 26515342
22.06.2023	Kursnr.: 26515343
11.09.2023	Kursnr.: 26515345
27.09.2023	Kursnr.: 26515346
19.12.2023	Kursnr.: 26515344



8 Fortbildungspunkte 8 ICW Fortbildungspunkte

## FORTBILDUNGEN



# SEDIERUNG IN DER ENDOSKOPIE

## ABSCHLUSS/PRÜFUNG

Multiple Choice am Ende der Fortbildung

## KURSLEITUNG

Silke Johns



## Referenten u. a.

Peter Lemke, Rechtsanwalt, Schulungen im Recht der Gesundheitsberufe  
Matthias Knorr, Fachkrankenschwester für Anästhesie- und Intensivpflege, Pflegedienstleiter, Referent für spezielle Pflegethemen

## ANMELDUNG

Anja Breuhahn

## DAUER

3 Tage

## TERMIN

16.10. – 18.10.2023

Kursnr.: 26515347

jeweils 08:30 – 15:15 Uhr

## KURSGEBÜHR

435,- € (391,- € intern)

## ZIELSETZUNG

Die Teilnehmer erlangen und vertiefen Kenntnisse, Fähigkeiten und Fertigkeiten in der Vorbereitung, Durchführung und Nachsorge im Rahmen der Sedierung während endoskopischer Eingriffe.

## INHALTE

- Pharmakologie
- Strukturelle und personelle Voraussetzungen
- Präendoskopisches Management
- Intraendoskopisches Management
- Komplikationsmanagement
- Postendoskopische Überwachung
- Juristische Aspekte

## ZIELGRUPPE

Gesundheits- und Krankenpfleger bzw. Krankenschwestern/Krankenpfleger mit oder ohne absolvierter Fachweiterbildung sowie Medizinische Fachangestellte, die während eines endoskopischen Eingriffes mit der Sedierung betraut sind



12 Fortbildungspunkte

# SEDIERUNG IN DER ENDOSKOPIE – REFRESHER

## ZIELSETZUNG

Die Teilnehmer frischen ihre vorhandenen Kenntnisse und Fertigkeiten aus dem Kurs „Sedierung in der Endoskopie“ an diesem Tag auf.

## INHALTE

Update der Themen:

- Prozessdarstellung eines Patienten in der Endoskopie, mit den anästhesierelevanten Aspekten
- Wiederholung der Grundlagen Atmung und Herz-Kreislauf mit Nebendiagnosen
- Darstellung der überarbeiteten S3-Leitlinie „Sedierung in der gastrointestinalen Endoskopie“
- Zusammenfassung von pharmakologischen Aspekten
- Periendoskopische Überwachung des Patienten bis zur Verlegung/Entlassung
- Rechtliche Aspekte
- BLS Reanimationstraining mit Bildung von Szenarien aus dem Notfallmanagement mit Airway-Management

## ZIELGRUPPE

Gesundheits- und Krankenpfleger und Medizinische Fachangestellte, die während eines endoskopischen Eingriffes mit der Sedierung betraut sind

## VORAUSSETZUNGEN/ ANFORDERUNGEN

Absolvierter 3-Tage-Lehrgang Sedierung in der Endoskopie

## ABSCHLUSS/PRÜFUNG

Schriftlicher Leistungsnachweis

## REFERENT

Matthias Knorr  
Fachkrankenschwester für Anästhesie- und Intensivpflege, Pflegedienstleiter, Referent für spezielle Pflegethemen



## ANMELDUNG

Anja Breuhahn

## DAUER

1 Tag

## TERMIN

01.11.2023

Kursnr.: 26515406

08:30 – 18:30 Uhr

## KURSGEBÜHR

170,- € (144,- € intern)



8 Fortbildungspunkte

# ENGLISH FOR NURSES

## VORAUSSETZUNGEN/ ANFORDERUNGEN

Schulenglisch

## REFERENTIN

Sabine Torgler  
Englishfornurses.org



## ANMELDUNG

Anja Breuhahn

## DAUER

1 Tag

## TERMIN

16.02.2023  
Kursnr: 26515349  
09:00 – 17:00 Uhr

## KURSGEBÜHR

233,- € (206,- € intern)

## ENGLISCH FÜR PFLEGEPERSONAL

### ZIELSETZUNG

Dieser Kurs konzentriert sich auf die Allgemeinpflege. Er unterstützt die Pflegenden, wenn sie im Klinikalltag in Englisch mit internationalen Patienten professionell kommunizieren müssen. Es werden folgende Einheiten besprochen: Patientenaufnahme, Pflege bei Atemwegserkrankungen, Wundmanagement, Pflege bei Diabetes, prä- und postoperative Aufnahme des Patienten sowie die Patientenentlassung. Am Ende des Kurses haben die Teilnehmer das Gefühl und die Sicherheit erlangt, wie man in einer Fremdsprache professionell mit dem Patienten während seines Krankenhausaufenthaltes spricht.

### INHALTE

- Welcome and introduction
- Patient admission and basic nursing care keywords
- Respiratory problems
- Wound care
- Diabetes care
- Pre-operative assessment
- Post-operative assessment
- Patient discharge
- Evaluation

### ZIELGRUPPE

Gesundheits- und Krankenpfleger, Medizinische Fachangestellte, alle Interessierten, die auf Station mit den Patienten zusammenarbeiten



8 Fortbildungspunkte

# ENGLISH FOR HOSPITAL ADMINISTRATORS

## ENGLISCH FÜR PATIENTENAUFNAHMEN, CHEFARTZSEKRETARIAT UND FINANZWESEN

### ZIELSETZUNG

Dieser Kurs deckt den gesamten Prozess der Patientenaufnahme ab. Er vermittelt den Teilnehmern aus der Patientenaufnahme, wie man mit internationalen Patienten den Krankenhausvertrag ankündigt sowie Einwilligungserklärungen bespricht, Telefondienst in einer Fremdsprache bewältigt und zugleich den Patienten dabei immer im Mittelpunkt des ganzen Geschehens sieht. Wie fühlt sich der Patient in einem fremden Land? Wird auf die kulturellen Unterschiede eingegangen? Welche Wünsche hat der Patient? Bei all diesen Punkten setzt unser Sprachkurs an. Am Ende des Kurses haben die Teilnehmer das Gefühl und die Sicherheit erlangt, wie man in einer Fremdsprache professionell mit dem Patienten am Anfang seines Krankenhausaufenthaltes kommuniziert.

### INHALTE

- Patient Admission
- Making Appointments
- Giving Directions in a Hospital Setting
- Telephone Requirements: intercultural Nursing
- Handling Invoices
- Evaluation

### ZIELGRUPPE

Mitarbeiter, die Kontakt mit Patienten oder Besuchern haben, die nicht in Deutsch kommunizieren können.

## VORAUSSETZUNGEN/ ANFORDERUNGEN

Schulenglisch

## REFERENTIN

Sabine Torgler  
Englishfornurses.org



## ANMELDUNG

Anja Breuhahn

## DAUER

1 Tag

## TERMIN

14.02.2023  
Kursnr: 26515350  
08:30 – 15:15 Uhr

## TEILNEHMERZAHL

maximal 14 Teilnehmer

## KURSGEBÜHR

233,- € (206,- € intern)



Fortbildungspunkte  
sind beantragt



# RAUMVERMIETUNG CITYNAH!



Sie benötigen für **SCHULUNGEN, EVENTS** oder **VERANSTALTUNGEN GROSSZÜGIGE UND MODERNE KONFERENZ- UND VERANSTALTUNGSRÄUME?**

Sie suchen einen Ort, der mit dem **PKW** oder **öffentlichen Verkehrsmitteln** gut und problemlos zu erreichen ist?

**DANN SIND SIE BEI UNS RICHTIG!**

- Räume zwischen 40 und 110 qm
- flexible Bestuhlung
- Catering und Verpflegung möglich

## KONTAKT

**Anja Breuhahn**

Tel.: +49 40 181884-2662

[a.breuhahn@asklepios.com](mailto:a.breuhahn@asklepios.com)

Auftragsnr.: 26514000



# STRESSBEWÄLTIGUNG UND ENTSPANNUNG – EIN TAG FÜR MICH

## ABSCHLUSS/PRÜFUNG

Nach erfolgreicher Teilnahme erhalten die Teilnehmer eine Bescheinigung.

## REFERENTIN

Ulrike Arnold

## ANMELDUNG

Anja Breuhahn

## DAUER

1 Tag

## TERMIN

07.02.2023

Kursnr: 26515351

08:30 – 16:00 Uhr

## TEILNEHMERZAHL

mindestens 6 Anmeldungen

## KURSGEBÜHR

233,- € (216,- € intern)

## GESUNDHEITSTAG: INNEHALTEN – ENTSPANNEN – NEUES ENTDECKEN

### ZIELSETZUNG

An diesem Tag haben Sie die Möglichkeit, mehrere Methoden kennenzulernen, um mit erhöhten Anforderungen und Belastungen umzugehen.

Es geht darum, die Wirksamkeit zu spüren und zu erfahren, was guttut.

Im Mittelpunkt steht die Möglichkeit zur Integration im Alltag, um stressbedingten Erkrankungen durch Entspannung vorzubeugen. Der Kurs ist auch als Entscheidungshilfe und Motivation zu verstehen, das eine oder andere noch zu vertiefen.

### INHALTE

- Verständnis für das Stressgeschehen und die Auswirkungen im eigenen Körper
- Einführung in die Progressive Muskelentspannung
- Imaginäre Verfahren
- Yoga Walking
- Kleine Meditationseinheiten
- Einführung in das Autogene Training
- Berührung mit Respekt®
- Genuss
- Was bedeutet Achtsamkeit?
- Integration in den Alltag
- Reflexion

### ZIELGRUPPE

Mitarbeiter aus allen Arbeitsbereichen, die für sich sorgen und gesundheitserhaltende Möglichkeiten kennenlernen möchten

**Bitte mitbringen: warme Socken, Decke, Kissen**

# STRESSBEWÄLTIGUNG UND – ENTSPANNUNG TEIL 2

## ZIELSETZUNG

An diesem Tag setzen sich die Mitarbeiter mit ihrem Stressgeschehen auseinander. Persönliche Stressfallen werden erkannt und Ressourcen erarbeitet. Um stressbedingten Erkrankungen vorzubeugen, geht es darum, innere Anspannung rechtzeitig wahrzunehmen und mit persönlichen, positiven Strategien gegenzusteuern. Kleine, schnell umsetzbare Übungen mit spürbarer Wirksamkeit werden mit angeboten. Übungen aus der Achtsamkeit ergänzen den Tag.

## INHALTE

- Stresstheorie
- Auswirkungen von Dauerstress
- Umgang mit unerwünschtem Verhalten
- Gedanken
- Genuss
- Zeitmanagement
- Ressourcen
- Bewegungsübungen
- Achtsamkeit
- Stopp-Technik
- Verschiedene alltagstaugliche Übungen

## ZIELGRUPPE

Mitarbeiter aus allen Arbeitsbereichen, die auf der Suche nach persönlichen Wegen sind, mit den Herausforderungen des Alltags gelassener umzugehen

## ABSCHLUSS/PRÜFUNG

Nach erfolgreicher Teilnahme erhalten die Teilnehmer eine Bescheinigung.

## REFERENTIN

Ulrike Arnold

## ANMELDUNG

Anja Breuhahn

## DAUER

1 Tag, 8 Unterrichtseinheiten

## TERMIN

09.02.23

Kursnr: 26515352

## TEILNEHMERZAHL

maximal 15 Teilnehmer

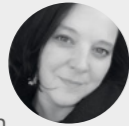
## KURSGEBÜHR

233,- € (216,- € intern)

# SPÜREND PFLEGEN – PROFESSIONELL EMPATHISCH SEIN

## REFERENTIN

Lola Maria Amekor  
Krankenschwester,  
Theaterpädagogin, Künstlerin,  
Buchautorin, Kommunikationstrainerin  
und Coach



## ANMELDUNG

Anja Breuhahn

## DAUER

1 Tag

## TERMIN

14.09.2023

Kursnr: 26515353

## KURSGEBÜHR

233,- € (216,- € intern)

## ZIELSETZUNG

Eine verfeinerte, optimierte und professionalisierte empathische Kompetenz ermöglicht uns, die Bedürfnisse und Absichten von anderen leichter zu erkennen und darauf zu reagieren. Das verschafft uns einen Vorteil im Umgang mit Patienten, Angehörigen, Kollegen, im Management und in den meisten Begegnungen. Sind wir in der Lage, für einen Augenblick die Welt aus der Sicht des Anderen zu sehen, gibt uns das mehr Handlungsspielraum und die Möglichkeit, die Menschen dort abzuholen, wo sie sind. Es unterstützt uns dabei, Konflikte zu reduzieren, zu lösen, den Umgang mit Menschen stressfreier zu gestalten und unsere Ziele leichter zu erreichen.

## INHALTE

- Werkzeuge der Empathie kennen und anwenden lernen
- Verschiedene Wege der Empathie kennenlernen (kognitiv, emotional, leiblich und physisch)
- Das Prinzip der Schwingungskommunikation verstehen und anwenden können
- Einführung in die Kunst des Menschenlesens
- Qualitäten lesen, benennen lernen
- Anwendung des Qualitätenlesens im praktischen Umgang mit Menschen (Patienten, Kollegen usw.)

## ZIELGRUPPE

Gesundheits- und Krankenpfleger, Medizinische Fachangestellte, alle interessierten Mitarbeiter



8 Fortbildungspunkte

## ZIELSETZUNG

Das Seminar beginnt mit einem kurzen Überblick zu den Ursachen, biologischen und psychischen Stressreaktionen und den Folgen von Stress. Wir alle kennen Stress, entweder zeitweise, manchmal aber auch als ständigen Begleiter. Manche leiden aber auch unter körperlichen Beschwerden aufgrund von Stress oder sogar Burn-out. In der Pflege gibt es spezifische Bedingungen, seien es die hohen Erwartungen der Patienten und Angehörigen, die eigenen Ansprüche, unterschiedliche Vorstellungen und Konflikte im Team, Schichtdienst, hohe Arbeitsanforderungen ... Hierin können viele Stressquellen liegen, die nicht immer beeinflussbar sind. Die spezifische Situation der Pflege wird uns durch das ganze Seminar begleiten.

## INHALTE

- Austausch, Erfahrungen sammeln
- Stressbewältigungsstrategien
- Welche Strategie passt für mich persönlich?
- Das Gelernte in den individuellen Alltag übertragen

## ZIELGRUPPE

Gesundheits- und Krankenpfleger, Medizinische Fachangestellte und alle interessierten Mitarbeiter

# ACHTSAMKEIT

## REFERENTIN

Dipl. Psych. Anja Osen



## ANMELDUNG

Anja Breuhahn

## DAUER

2 Tage

## TERMIN

12.09. und 19.09.2023

Kursnr: 26515348

## KURSGEBÜHR

382,- € (330,- € intern)

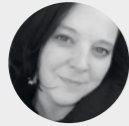


8 Fortbildungspunkte

# VIER GENERATIONEN IN EINEM TEAM

## REFERENTIN

Lola Maria Amekor  
Krankenschwester,  
Theaterpädagogin,  
Künstlerin, Buchautorin,  
Kommunikationstrainerin und Coach



## ANMELDUNG

Anja Breuhahn

## DAUER

1 Tag

## TERMIN

02.11.2023  
Kursnr. 26515357

## KURSGEBÜHR

191,- € (165,- € intern)

## ZIELSETZUNG

Arbeiten, um zu leben, oder leben, um zu arbeiten? Merkmale der Generationen und die Chancen und Konsequenzen für die Arbeits- und Lernwelt. Werte und Lebenshaltungen ändern sich aufgrund der spezifischen Prägung eines Menschen. Jeder Mensch ist geprägt durch die Kultur, die Ereignisse und die Werte der Zeit, in der er oder sie aufgewachsen ist.

Verstehen Sie den Kontext der Generation und der damit verbundenen Werte, Haltungen und Besonderheiten, können Sie gezielt in Anleitung und Teamführung Mitarbeitende, neue Kollegen und Auszubildende erreichen, motivieren und ausbilden. Damit sichern Sie nicht nur die Qualität der professionellen Pflege in Ihrem Bereich, sondern finden auch mehr Spaß und Erfüllung in Praxisanleitung oder Teamführung.

## INHALTE U. A.

- 4 Generationen: Definition, Einordnung und Überblick
- Unterschiede in Sichtweisen, Haltungen und Motiven erkennen
- Grenzen, Möglichkeiten und Entwicklungspotenzial der einzelnen Generationen

## ZIELGRUPPE

Praxisanleiter und Führungskräfte

# KONFLIKTBEWÄLTIGUNG FÜR MITARBEITER

## ZIELSETZUNG

In diesem Seminar geht es um den Umgang mit schwierigen Situationen. Die Teilnehmer erweitern ihr Wissen über Konfliktverläufe, reflektieren ihr eigenes Verhalten und üben an praktischen Beispielen aus dem Alltag. Das Ziel ist klar: Statt sich emotional aufzureiben, sollen Probleme sachlich und nervenschonend bewältigt werden. Die Bereitschaft zur Selbstreflexion ist Voraussetzung für eine erfolgreiche Teilnahme.

## INHALTE U. A.

- Konflikttreppe und Teufelskreise
- Tipps für schwierige Situationen
- Konstruktive Kritik und hilfreiche Formulierungen
- Selbstreflexion und Feedback

## METHODEN

Vortrag, praktische Übungen, Gespräch im Plenum, Kleingruppenarbeit, szenische Fallarbeit

## ZIELGRUPPE

Mitarbeiter aller Fachbereiche

## ABSCHLUSS/PRÜFUNG

Nach erfolgreicher Teilnahme erhalten die Teilnehmer eine Bescheinigung.

## REFERENTIN

Madeleine Madanian



## ANMELDUNG

Anja Breuhahn

## DAUER

1 Tag

## TERMIN

18.04.2023  
Kursnr: 26515354

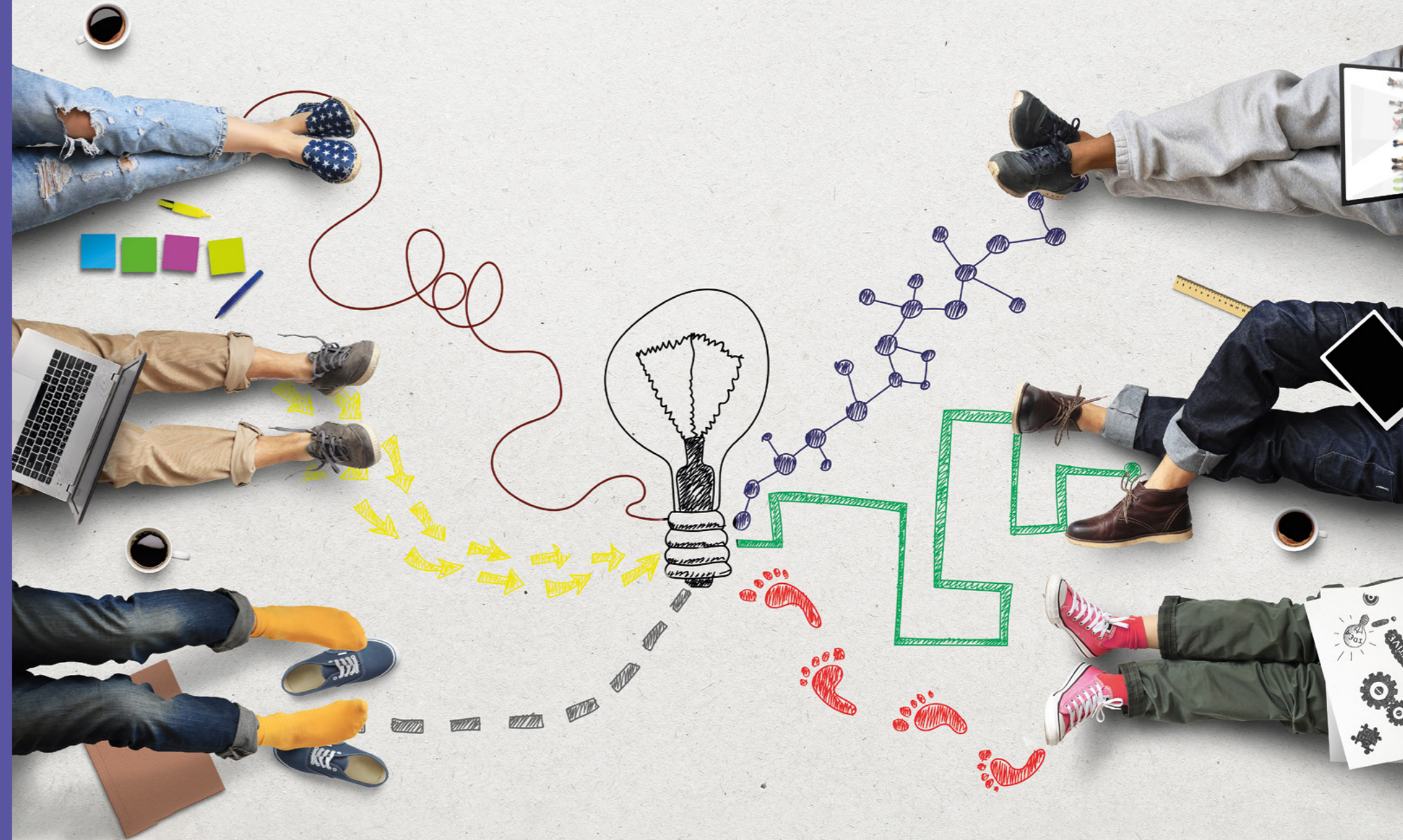
## TEILNEHMERZAHL

6 – 15 Anmeldungen

## KURSGEBÜHR

233,- € (216,- € intern)

# FORTBILDUNGEN FÜR FÜHRUNGSKRÄFTE



# CHANGE MANAGEMENT

## ABSCHLUSS/PRÜFUNG

Nach erfolgreicher Teilnahme erhalten die Teilnehmer eine Bescheinigung.

## REFERENTIN

Madeleine Madanian



## ANMELDUNG

Anja Breuhahn

## DAUER

2 Tage

## TERMIN

25. – 26.10.2023  
Kursnr. 26515409

## KURSGEBÜHR

488,- € (433,- € intern)

## VERÄNDERUNGEN IM BERUFLICHEN ALLTAG WIRKSAM MEISTERN

### ZIELSETZUNG

Veränderungsprozesse prägen immer stärker Ihren beruflichen Alltag? Dann ist ein professioneller Umgang mit diesem Thema die Voraussetzung für Arbeitserfolg und Zufriedenheit aller Mitarbeiter. Denn veränderte Arbeitsabläufe und neue Strukturen wird es in Ihrem Führungsalltag immer wieder geben. Erlernen Sie in diesem Seminar, dass Ihre Mitarbeiter ein wichtiger Teil von erfolgreichem Change Management sind. Entwickeln Sie gezielte Methoden, um Ängsten, Unsicherheiten und Widerständen Ihrer Mitarbeiter entgegenzuwirken. Trainieren Sie Ihr Kommunikationsverhalten, um Mitarbeiter zu motivieren, Veränderungen als Chance wahrzunehmen. Erweitern Sie Ihre Kompetenzen zum Selbstmanagement. Üben Sie an eigenen Praxisbeispielen Umgang und Kommunikation im Change Management.

### INHALTE

- Rollen und Aufgaben im Veränderungsprozess
- Typische Herausforderungen bei Veränderungen
- Motivierendes Kommunikationsverhalten
- Netzwerkarbeit und Stakeholder-Analyse
- Methoden für erfolgreiches Change Management
- Praxisfälle bearbeiten

### ZIELGRUPPE

Führungskräfte aller Fachbereiche

# FÜHREN MIT WORTEN

## ABSCHLUSS/PRÜFUNG

Nach erfolgreicher Teilnahme erhalten die Teilnehmer eine Bescheinigung.

## REFERENTIN

Madeleine Madanian



## ANMELDUNG

Anja Breuhahn

## DAUER

2 Tage

## TERMIN

26. – 27.09.2023  
Kursnr. 26515410

## KURSGEBÜHR

488,- € (433,- € intern)

## ZIELSETZUNG

„Es ist nicht genug, dass man redet, man muss auch richtig reden.“ Das wusste schon Shakespeare. Im Führungsalltag ist es leider häufig so, dass nicht immer genug Zeit bleibt, um sich in Konfliktsituationen seiner Worte bewusst zu sein. Vielleicht fällt es Ihnen nicht leicht, schlagfertig zu sein und in bestimmten Situationen ad hoc die richtigen Worte zu finden? Oder Sie sind von vermeintlich unfairen verbalen Angriffen überrascht worden. Erlernen Sie einfache rhetorische Regeln im Umgang mit Vorgesetzten und Mitarbeitern. Trainieren Sie verschiedene Methoden der verbalen und nonverbalen Kommunikation. Erkennen und bearbeiten Sie eigene Schwachstellen innerhalb Ihres Konfliktverhaltens und schärfen Sie Ihre Wahrnehmung für Ihr Gegenüber. Üben Sie Schlagfertigkeit.

## INHALTE

- Verbale und nonverbale Kommunikation
- Ziele verschiedener Kommunikationsmuster
- Psychologie der Überzeugung
- Körpersprache für Führungskräfte
- Die Macht der Sprache
- Schlagfertig in wenigen Sekunden
- Umgang mit Konflikten

## ZIELGRUPPE

Führungskräfte, die ihre Rolle reflektieren und verändern möchten, neu in der Führungsposition sind, Stellvertretungen

# SOUVERÄN FÜHREN IN SANDWICHPOSITIONEN

## ABSCHLUSS/PRÜFUNG

Nach erfolgreicher Teilnahme erhalten die Teilnehmer eine Bescheinigung.

## REFERENTIN

Madeleine Madanian



## ANMELDUNG

Anja Breuhahn

## DAUER

2 Tage

## TERMIN

13. – 14.09.2023  
Kursnr. 26515407

## KURSGEBÜHR

488,- € (433,- € intern)

## ZIELSETZUNG

Ihre Mitarbeiter erwarten von Ihnen Vertrauen, Verlässlichkeit und Unterstützung. Vorgesetzte erwarten vor allem, dass Sie Anweisungen ausführen und Ergebnisse erzielen. Als Führungskraft in einer Sandwichposition wollen Sie Ihren Mitarbeitern und Vorgesetzten gleichermaßen gerecht werden, gerade bei unterschiedlichen Erwartungen. Und um dem gerecht zu werden, stoßen Sie häufig an Ihre Grenzen. Entwickeln Sie in diesem Seminar Gelassenheit und Durchsetzungsvermögen im Umgang mit unterschiedlichen Hierarchieebenen. Lernen Sie, unterschiedlichen Ansprüchen gerecht zu werden. Finden Sie die richtige Balance und trainieren Sie, mit widersprüchlichen Erwartungen und Werten zukünftig besser umzugehen.

## INHALTE

- Standortbestimmung und Rollenklärung
- Reflexion der eigenen Führungsstruktur
- Mit den eigenen Emotionen umgehen, Entscheidungen fällen und dazu stehen
- Die eigene Haltung in der Sandwichposition überprüfen
- Erfolgsfaktoren und Risiken in der Sandwichposition
- Ressourcen und Prioritäten gestalten
- Die Kunst der Abgrenzung
- Kommunikation mit Vorgesetzten und Mitarbeitern

## ZIELGRUPPE

Führungskräfte aller Fachbereiche



10 Fortbildungspunkte

# TEAMBILDUNG UND -ENTWICKLUNG

## ZUSAMMENARBEIT UND ZUSAMMENHALT FÖRDERN

### ZIELSETZUNG

Als Leitung von Teams und Arbeitsgruppen werden von Ihnen gute Arbeitsergebnisse und gleichzeitig eine möglichst gute Stimmung erwartet. Sie sind neben dem inhaltlichen Auftrag auch mit gruppenspezifischen Prozessen konfrontiert. Dieses Seminar vermittelt Ihnen Grundlagen und bewährte Instrumente in der Führung von Teams. Sie machen sich mit den Phasen vertraut, die eine Gruppe während ihrer Zusammenarbeit durchläuft. Sie lernen, als Teamleitung aktiv in Arbeits- und Gruppenprozesse einzugreifen. Sie trainieren lösungsorientierte Kommunikationsformen und trainieren, mit schwierigen Teammitgliedern souverän umzugehen.

### INHALTE

- Rollen und Aufgaben als Teamleitung
- Phasen von Teamentwicklung und Teamdynamiken
- Umgang mit Konfrontationen im Team
- Umgang mit schwierigen Teammitgliedern und Gruppenkonflikten
- Bearbeitung von Fallbeispielen

### ZIELGRUPPE

- Leitungen von Organisationseinheiten ohne Weiterbildung
- Stellvertretende Leitungen von Organisationseinheiten
- Leitung von Projekt- und Arbeitsgruppen
- Inhaber von Stabsstellen

## ABSCHLUSS/PRÜFUNG

Nach erfolgreicher Teilnahme erhalten die Teilnehmer eine Bescheinigung.

## REFERENTIN

Madeleine Madanian



## ANMELDUNG

Anja Breuhahn

## DAUER

2 Tage

## TERMIN

30. – 31.08.2023  
Kursnr. 26515408

## KURSGEBÜHR

488,- € (433,- € intern)



10 Fortbildungspunkte

# STRAHLENSCHUTZKURSE

Die Kurse werden zu je 50 % als Online-Selbststudium angeboten.

Das heißt: Alle angemeldeten Teilnehmer erhalten einen persönlichen Zugang zur eLearning-Plattform, wo die jeweiligen Kursinhalte nach einem vorgegebenen Ablaufplan online aufgerufen und durchgearbeitet werden müssen.

Nach jeder Online-Lerneinheit werden die Teilnehmer aufgefordert, einen Multiple-Choice-Selbsttest durchzuführen, um den eigenen Wissensstand zu überprüfen. Diese Tests müssen für den weiteren Kursfortschritt zu 70 % korrekt beantwortet werden.

Die abschließende Online-Bearbeitung ist Voraussetzung für die Teilnahme an der Präsenzveranstaltung. Die Präsenzschulungen umfassen quantitativ 50 % der Gesamt-Kursdauer und finden in den Räumlichkeiten des BZG oder der Asklepios Kliniken Hamburg statt.

Eine Anmeldung zum Online-Teil ist jederzeit möglich, der Link zur Lernplattform wird frühestens ca. 2 Monate vor der Präsenzveranstaltung freigeschaltet. Die Online-Module müssen 1 Woche vor der Präsenzveranstaltung abgeschlossen sein!





# AKTUALISIERUNG DER FACHKUNDE

IM STRAHLENSCHUTZ NACH StrISchV\*

## VORAUSSETZUNGEN/ ANFORDERUNGEN

- Erfolgreicher Abschluss der Fachkunde StrISchV, nicht älter als 5 Jahre
- Abgeschlossene Bearbeitung der Online-Lernmodule 1 Woche vor der Präsenzveranstaltung

## ABSCHLUSS/PRÜFUNG

Schriftliche Prüfung über alle Aktualisierungsbereiche. Nach bestandener Prüfung erhalten Sie eine Bescheinigung über die erfolgreiche Aktualisierung.

## FACHLICHE LEITUNG

Dr. Ernst Malzfeldt

## ORGANISATORISCHE LEITUNG

Simone Niethammer

## ANMELDUNG

Susanne Guadamuro Galera

## DAUER

6 UE ELearning +  
6 UE Präsenzveranstaltung

## KURSGEBÜHR

186,- € (155,- € intern Asklepios HH)



## \*FÜR DIE GEBIETE RÖNTGENDIAGNOSTIK, NUKLEARMEDIZIN UND STRAHLENTHERAPIE

## ZIELSETZUNG

Die erforderliche Fachkunde im Strahlenschutz muss mindestens alle fünf Jahre durch die erfolgreiche Teilnahme an einem von der zuständigen Stelle anerkannten Kurs aktualisiert werden. Der Kurs vermittelt die wesentlichen neuen Erkenntnisse und Aspekte des Strahlenschutzes in der Röntgendiagnostik und für das Gesamtgebiet offener radioaktiver Stoffe in der Nuklearmedizin und in der Strahlentherapie.

## INHALTE

- Rechtfertigende Indikation
- Referenzdosis – Referenzdosiswerte
- Gesetze/Verordnungen/Richtlinien
- Prüfungen der Aufsichtsbehörde
- Effektive Dosis, (wissenschaftliche) Studien, Schwangerschaft
- Teleradiologie
- Praktische Probleme bei der Arbeit der ärztlichen Stelle
- CT: Dosis, Protokolle, Verbesserungen, Abgleich, Planung
- Urteile zum Strahlenschutz
- Auswirkungen der neuen Vorschriften in Klinik und Praxis der Strahlentherapie und Nuklearmedizin

## ZIELGRUPPE

- Ärzte mit der erforderlichen Fachkunde im Strahlenschutz, die im Bereich Strahlentherapie/Nuklearmedizin tätig sind
- MTRA mit der erforderlichen Fachkunde im Strahlenschutz
- Medizinphysik-Experten mit der erforderlichen Fachkunde im Strahlenschutz

## TERMINE

23.01.2023	Kursnr: 26515358	26.09.2023	Kursnr: 26515360
15.03.2023	Kursnr: 26515358	02.11.2023	Kursnr: 26515360



# AKTUALISIERUNG DER FACHKUNDE/KENNTNISSE

IM STRAHLENSCHUTZ NACH StrISchV

## VORAUSSETZUNGEN/ ANFORDERUNGEN

- Erfolgreicher Abschluss der Fachkunde/Kenntnisse nach StrISchV, nicht älter als 5 Jahre
- Abgeschlossene Bearbeitung der Online-Lernmodule 1 Woche vor der Präsenzveranstaltung

## ABSCHLUSS/PRÜFUNG

Schriftliche Prüfung über den Aktualisierungsbereich. Nach bestandener Prüfung erhalten Sie eine Bescheinigung über die erfolgreiche Teilnahme.

## FACHLICHE LEITUNG

Dr. Ernst Malzfeldt

## ORGANISATORISCHE LEITUNG

Simone Niethammer

## ANMELDUNG

Susanne Guadamuro Galera

## DAUER

4 UE ELearning +  
4 UE Präsenzveranstaltung

## KURSGEBÜHR

113,- € (95,- € intern Asklepios HH)



8 Fortbildungspunkte



## ZIELSETZUNG

Die erforderliche Fachkunde im Strahlenschutz muss mindestens alle fünf Jahre durch die erfolgreiche Teilnahme an einem von der zuständigen Stelle anerkannten Kurs aktualisiert werden. Der Kurs vermittelt die wesentlichen neuen Erkenntnisse und Aspekte des Strahlenschutzes in der Röntgendiagnostik.

## INHALTE

- Rechtfertigende Indikation
- Referenzdosis – Referenzdosiswerte
- Gesetze/Verordnungen/Richtlinien
- Prüfungen der Aufsichtsbehörde
- Effektive Dosis, (wissenschaftliche) Studien, Schwangerschaft
- Teleradiologie
- Praktische Probleme bei der Arbeit der ärztlichen Stelle
- CT: Dosis, Protokolle, Verbesserungen, Abgleich, Planung
- Urteile zum Strahlenschutz

## ZIELGRUPPE

- Ärzte und MTRA mit der erforderlichen Fachkunde im Strahlenschutz
- Medizinphysik-Experten mit der erforderlichen Fachkunde im Strahlenschutz
- Gesundheits- und Krankenpfleger bzw. Krankenschwestern/Krankenpfleger, OTA, MFA, die den Kurs „Kenntnisse im Strahlenschutz“ erfolgreich abgeschlossen haben



## TERMINE

23.01.2023	Kursnr: 26515359	26.09.2023	Kursnr: 26515361
15.03.2023	Kursnr: 26515359	02.11.2023	Kursnr: 26515361

# ERWERB VON ERFORDERLICHEN KENNTNISSEN IM STRAHLENSCHUTZ NACH StrISchV

## VORAUSSETZUNGEN/ ANFORDERUNGEN

Abgeschlossene Bearbeitung der Online-Lernmodule 1 Woche vor der Präsenzveranstaltung

## ABSCHLUSS/PRÜFUNG

Das Seminar endet mit einer schriftlichen Leistungskontrolle. Nach bestandener Prüfung erhalten Sie eine Bescheinigung über die erfolgreiche Teilnahme.

## FACHLICHE LEITUNG

Dr. Ernst Malzfeldt

## ORGANISATORISCHE LEITUNG

Simone Niethammer

## ANMELDUNG

Susanne Guadamuro Galera

## DAUER

10 UE ELearning +  
10 UE Präsenzveranstaltung

## KURSGEBÜHR

244,- € (211,- € intern)

## ZIELSETZUNG

Erwerb der gesetzlich erforderlichen Kenntnisse im Strahlenschutz gemäß StrISchV für Personen mit einer abgeschlossenen sonstigen medizinischen Ausbildung, die nur unter ständiger Aufsicht und Verantwortung eines Arztes mit der erforderlichen Fachkunde im Strahlenschutz tätig werden.

Diese Personengruppen sollen die Kenntnisse unter vergleichbaren Bedingungen erwerben, wie sie beim Erwerb der Fachkunde gestellt werden, d. h., auch sie müssen gegenüber der zuständigen Stelle den erfolgreichen Kenntniserwerb belegen.

## ZIELGRUPPE

Gesundheits- und Krankenpfleger bzw. Krankenschwestern/Krankenpfleger, OTA, MFA, die im Funktionsdienst OP, Endoskopie, ZNA Röntgeneinrichtungen bedienen oder einschalten



## TERMINE

22.04.2023 Kursnr: 26515362  
04.11.2023 Kursnr: 26515363



10 Fortbildungspunkte



# KOMBIKURS

## KENNTNISSE UND GRUNDKURS ZUM ERWERB DER FACHKUNDE IM STRAHLENSCHUTZ NACH StrlSchV

### VORAUSSETZUNGEN/ ANFORDERUNGEN

- Praktische Erfahrungen im Umgang mit Röntgenstrahlen
- Abgeschlossene Bearbeitung der Online-Lernmodule 1 Woche vor der Präsenzveranstaltung

### ABSCHLUSS/PRÜFUNG

Das Seminar endet mit einer schriftlichen Leistungskontrolle. Nach bestandener Prüfung erhalten Sie eine Bescheinigung über die erfolgreiche Teilnahme.

### FACHLICHE LEITUNG

Dr. Ernst Malzfeldt

### ORGANISATORISCHE LEITUNG

Simone Niethammer

### ANMELDUNG

Susanne Guadamuro Galera

### DAUER

12 UE ELearning +  
12 UE Präsenzveranstaltung

### KURSGEBÜHR

265,- € (232,- € intern)



### TEILVORAUSSETZUNG ZUM ERWERB DER FACHKUNDE IM STRAHLENSCHUTZ IN DER MEDIZIN IM SINNE VON §51 StrlSchV

#### ZIELSETZUNG

Der Grundkurs zum Erwerb der Fachkunde im Strahlenschutz vermittelt theoretisches Wissen über rechtliche Regelungen, physikalische und biologische Grundlagen, die Wirkung ionisierender Strahlung und wirksame Schutzmaßnahmen im jeweiligen Anwendungsgebiet gemäß StrlSchV Anlage 1. Der Erwerb der Fachkunde im Strahlenschutz wird von der zuständigen Stelle geprüft und bescheinigt. Die Fachkunde im Strahlenschutz erfordert zusätzlich den Bereich der Sachkunde. Die Sachkunde umfasst theoretisches Wissen und praktische Erfahrung bei der Anwendung von Röntgenstrahlung am Menschen im jeweiligen medizinischen Anwendungsgebiet. Die Sachkunde ist unter ständiger Aufsicht einer Person mit der erforderlichen Fachkunde im Strahlenschutz und in einer Einrichtung (z. B. Klinik, Arztpraxis) innerhalb Deutschlands zu erwerben.

#### INHALTE

- Strahlenschutz heute: Strahlung ist überall
- Grundlagen der Strahlenphysik
- Dosisbegriffe und Dosimetrie
- Strahlenbiologie – Grundlagen einschl. der Wirkung kleiner Dosen
- Natürliche und zivilisatorische Strahlenexposition des Menschen
- Grundlagen und Grundprinzipien des Strahlenschutzes
- Strahlenschutz des Personals
- Organisation des Strahlenschutzes
- Rechtsvorschriften, Richtlinien und Empfehlungen
- Demonstration
- Prüfung

#### ZIELGRUPPE

- Ärzte, die eigenverantwortlich Röntgenstrahlung zur Untersuchung oder Behandlung am Menschen anwenden
- Ärzte, die die rechtfertigende Indikation stellen
- Medizinphysik-Experten

#### TERMINE

14. – 15.04.2023 Kursnr: 26515364      01. – 02.12.2023 Kursnr: 26515365



# SPEZIALKURS DIAGNOSTIK

## ZUM ERWERB DER FACHKUNDE IM STRAHLENSCHUTZ NACH StrlSchV

### TEILVORAUSSETZUNG ZUM ERWERB DER FACHKUNDE IM STRAHLENSCHUTZ IN DER MEDIZIN IM SINNE §51 StrlSchV

#### ZIELSETZUNG

Der Spezialkurs Diagnostik (Anlage 2.1) ist nach erfolgreicher Teilnahme am Grundkurs Voraussetzung für den Erwerb der Fachkunde im Strahlenschutz. Der Kurs ist von der zuständigen Stelle anerkannt. Die erforderliche Sachkunde ist zu erbringen.

#### INHALTE

- Strahlenschutz der Beschäftigten
- Röntgeneinrichtungen
- Qualitätskriterien für Röntgenbilder
- Strahlenschutz des Patienten Teil I
- Dosimetrie und Messgeräte in der Röntgendiagnostik
- Strahlenschutzmessungen
- Abschätzung der Strahlenexposition und deren Bedeutung
- Strahlenschutz des Patienten Teil II
- Rechtsvorschriften bei der Anwendung von Röntgenstrahlung
- Qualitätssicherung und Qualitätskontrolle
- Ärztliche Überwachung
- Maßnahmen bei Unfällen durch unbeabsichtigte Strahlenexposition von Personen
- Rechtliche Grundlagen des Strahlenschutzes

#### ZIELGRUPPE

- Ärzte, die eigenverantwortlich Röntgenstrahlung zur Untersuchung oder Behandlung am Menschen anwenden
- Ärzte, die die rechtfertigende Indikation stellen

#### TERMINE

13.05.2023 Kursnr: 265153      16.12.2023 Kursnr: 265153



### VORAUSSETZUNGEN/ ANFORDERUNGEN

- Praktische Erfahrungen im Umgang mit Röntgenstrahlen
- Erfolgreiche Teilnahme am Grundkurs zum Erwerb der Fachkunde inkl. Kenntniskurs

### ABSCHLUSS/PRÜFUNG

Das Seminar endet mit einer schriftlichen Leistungskontrolle. Nach bestandener Prüfung erhalten Sie eine Bescheinigung über die erfolgreiche Teilnahme.

### FACHLICHE LEITUNG

Dr. Ernst Malzfeldt

### ORGANISATORISCHE LEITUNG

Simone Niethammer

### ANMELDUNG

Susanne Guadamuro Galera

### DAUER

20 UE Präsenzveranstaltung

### KURSGEBÜHR

318,- € (309,- € intern)



# IT-KURSE





# MS EXCEL – GRUNDLAGEN

## ZIELSETZUNG

Sie erlernen die grundlegenden Arbeitsschritte für die Erstellung, Verwendung und Formatierung einer Excel-Arbeitsmappe. Damit können Sie Sachverhalte übersichtlich und eindrucksvoll darstellen. Für ggf. erforderliche Rechenoperationen stehen Ihnen Formeln und komfortable Funktionen zur Verfügung.

## INHALTE

- Grundlegende Tabellenbearbeitung
- Tabellenaufbau und -gestaltung
- Arbeiten mit Formeln
- Zellformatierung
- Ausfüllen, Verschieben und Kopieren
- Verändern der Tabellenstruktur
- Einsatz von Funktionen
- Tabellen und Arbeitsmappen
- Arbeitsmappenverwaltung
- Drucken
- Grundlagen zu Diagrammen

## ZIELGRUPPE

Mitarbeiter aller Fachbereiche

## ABSCHLUSS/PRÜFUNG

Nach erfolgreicher Teilnahme erhalten die Teilnehmer eine Bescheinigung.

## KURSLEITUNG

Silke Burmeister-Ruf



## ANMELDUNG

Anja Breuhahn

## DAUER

2 Tage

## TERMINE

22. – 23.03.23    Kursnr.: 26515368  
21. – 22.08.23    Kursnr.: 26515369  
20. – 21.11.23    Kursnr.: 26515370  
jeweils 09:00 – 15:30 Uhr

## KURSGEBÜHR

297,- € (288,- € intern)

# SP EXPERT – GRUNDLAGEN FÜR DIE DIENSTPLANUNG

## VORAUSSETZUNGEN/ ANFORDERUNGEN

Sicherer Umgang mit dem PC;  
Vertrautheit mit inhaltlichen und  
organisatorischen Fragen der  
Dienstplanung

## ABSCHLUSS/PRÜFUNG

Nach erfolgreicher Teilnahme erhalten  
die Teilnehmer eine Bescheinigung.

## KURSLEITUNG

Silke Burmeister-Ruf



## ANMELDUNG

Anja Breuhahn

## DAUER

2 Tage  
jeweils 09:00 – 15:30 Uhr

## KURSGEBÜHR

350,- €

## ZIELSETZUNG

Sie erlangen Sicherheit im Umgang mit dem Programm für die Planung der Dienste und die Dokumentation der geleisteten Dienstzeiten für Ihre Station/Abteilung. Sie sind in der Lage, mithilfe des Programms die Stundennachweise der Mitarbeiter/Kollegen zu erstellen.

## INHALT

- Der Dienstplanprozess –  
Vom Soll- zum Ist-Plan
- Anmeldung und Monatsplan aufrufen
- Sollplan erstellen
  - Dienste und Abwesenheiten eingeben
  - Verschiedene Ansichten und Spalten
  - Anpassung der Gestaltung des Monatsplans
  - „Automatische Monatsplanung“
- Dokumentation der realisierten Dienste im Ist-Plan
  - Dienste ändern
  - Arbeiten mit Makros
  - Besonderheiten der elektronischen Zeiterfassung
- Stammdaten und Jahresplan
- Rechtliche Aspekte
  - Arbeitszeitrecht
  - Regelverstöße
  - Datenschutz
- Auswertungen und Drucken
  - Kontostände anzeigen
  - Stundennachweise erstellen
- Temporärer Mitarbeitergruppenwechsel
- Anmelden im Echtsystem

## ZIELGRUPPE

Mitarbeiter aus allen Bereichen, die für ihre Station/Abteilung die Dienstplanung mit dem Programm SP EXPERT durchführen sollen. Dienstplaner für Gruppen, die ihre Arbeitszeiten am Terminal stempeln oder selbst über das Mitarbeiterportal erfassen, benötigen den speziellen Kurs mit elektronischer Zeiterfassung (s. rechts). Bei Unklarheiten, welcher der richtige Kurs ist, wenden Sie sich bitte direkt an die Kursleitung Frau Burmeister-Ruf.

## TERMINE OHNE ELEKTRONISCHE ZEITERFASSUNG

Für die **Asklepios Kliniken Altona, St. Georg, Nord, Wandsbek** sowie andere Betriebsteile, die nicht stempeln

### Alle Berufsgruppen außer

#### ärztlicher Bereich

23. – 24.01.23	Kursnr. 26515371
23. – 24.02.23	Kursnr. 26515372
27. – 28.03.23	Kursnr. 26515373
24. – 25.04.23	Kursnr. 26515374
22. – 23.05.23	Kursnr. 26515375
03. – 04.07.23	Kursnr. 26515376
10. – 11.08.23	Kursnr. 26515377
04. – 05.09.23	Kursnr. 26515378
10. – 11.10.23	Kursnr. 26515379
06. – 07.11.23	Kursnr. 26515380
07. – 08.12.23	Kursnr. 26515381

#### Ärztlicher Bereich

17. – 18.01.23	Kursnr. 26515393
06. – 07.03.23	Kursnr. 26515394
11. – 12.05.23	Kursnr. 26515395
06. – 07.07.23	Kursnr. 26515396
07. – 08.09.23	Kursnr. 26515397
01. – 02.11.23	Kursnr. 26515398

## TERMINE MIT ELEKTRONISCHER ZEITERFASSUNG

Für die **Asklepios Kliniken Barmbek, Harburg, Rissen, ZIT, UZ** und IT

### Alle Berufsgruppen

01. – 02.02.23	Kursnr. 26515382
01. – 02.03.23	Kursnr. 26515383
03. – 04.04.23	Kursnr. 26515384
03. – 04.05.23	Kursnr. 26515385
01. – 02.06.23	Kursnr. 26515386
10. – 11.07.23	Kursnr. 26515387
16. – 17.08.23	Kursnr. 26515388
11. – 12.09.23	Kursnr. 26515389
17. – 18.10.23	Kursnr. 26515390
16. – 17.11.23	Kursnr. 26515391
11. – 12.12.23	Kursnr. 26515392



# eMental Health PLATTFORM MINDDISTRICT

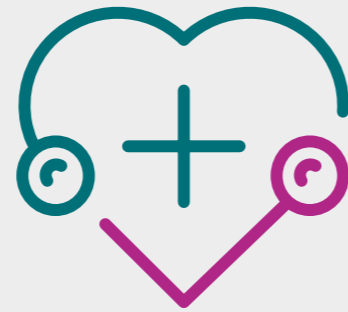
## ZIELSETZUNG

Sogenannte eMental-Health-Angebote bieten die Möglichkeit, psychotherapeutische Behandlung individuell mit digitalen Angeboten und Interventionen zu unterstützen und zu erweitern. Bei Asklepios wurde dazu die Plattform Minddistrict in allen relevanten Kliniken und Abteilungen eingeführt, um die Behandlung psychisch erkrankter Patienten mit diversen Online-Interventionen zu unterstützen. Das Ziel dieser Schulung ist es, Sie auf den Einsatz von Minddistrict bei Ihrer Arbeit vorzubereiten sowie Sie mit der Nutzung, den Möglichkeiten und Inhalten des Programms vertraut zu machen. Dabei liegt der Schwerpunkt sowohl auf

der Nutzung der einzelnen Funktionen von Minddistrict, der Integrierung der digitalen Programme in den Behandlungsplan, den Kommunikations- und Interaktionstechniken zwischen behandelndem Personal und Patienten als auch auf der Aufklärung zu Risiken und Hürden bei der Nutzung. Die Schulung vermittelt Therapeuten die Handhabung der Plattform und insbesondere die dazu erforderlichen Online-Kompetenzen: Wie führt man ein Online-Gespräch? Wie können Patienten via eHealth motiviert werden? Wie können Online- und Offline-Therapieelemente bestmöglich kombiniert werden? Dabei geht es nicht allein um den Erwerb von Wissen, sondern auch um Motivation, Inspiration und das Einüben von Kompetenzen.

## ABLAUF

Die Schulung wird in Form einer Präsenzschulung, eines Webinars oder einer Kombination aus Präsenzschulung und Webinar stattfinden. Die Schulung dauert in der Regel eine Stunde und wird von einem Fachexperten von Minddistrict interaktiv durchgeführt. Vor der Schulung bekommen Sie ein E-Learning-Modul über die grundlegenden Funktionalitäten von Minddistrict zur Verfügung gestellt sowie Zugang zu einer Trainings-Plattform zum ersten, praktischen Ausprobieren von Minddistrict und als vorbereitende Maßnahme für die Schulung.



## INHALT

Im Detail sind folgende Inhalte der Schulungen zu benennen:

- Erarbeitung der Vor- und Nachteile von digital unterstützter Psychotherapie
- Aufklärung über mögliche Risiken und Gefahren bei der Nutzung von eHealth-Angeboten
- Praktische Nutzung von Minddistrict inkl. Ablaufplanung
- Vermittlung von Wissen zur Einbindung von Minddistrict in den Behandlungsplan
- Kommunikationstechniken zu und mit Patienten
- Vermittlung von Techniken und Verhaltensweisen bei Problemen.

## ZIELGRUPPE

Die Schulung richtet sich an Mitarbeiter von Einrichtungen für psychisch Erkrankte.

## KONTAKT

Dr. Jessica Helen Huss  
j.huss@asklepios.com

## TERMINE

Standortübergreifende Quartalstermine (Online) und je nach Bedarf/Anfrage auch individuell pro Standort/Klinik (Online/Präsenz)

# INHOUSEVERANSTALTUNGEN UND TAGUNGSMANAGEMENT

## INHOUSESCHULUNGEN

Vielleicht ist Ihnen der Weg nach Hamburg zu weit oder Sie möchten Ihre gesamte Abteilung fortbilden lassen – sagen Sie uns einfach, wo die Fortbildung stattfinden soll, und wir kümmern uns um den Rest. Sprechen Sie uns auch an, wenn Sie eine Veranstaltung in unseren Räumlichkeiten wünschen. Wir unterstützen Sie gern bei der Planung und Durchführung von Standardkursen oder hausspezifischen Veranstaltungen.

Damit Sie einen Einblick in unsere Themenpalette bekommen, haben wir nachfolgend einige unserer bisherigen Veranstaltungen beispielhaft aufgeführt:

- Service- und Kundenorientierung
- Teamentwicklung/Teambildung
- Gesprächsführung/Kommunikation/Konflikte
- Patientenorientiertes Handeln
- 24-Stunden-Management (Bobath-Konzept) im Rahmen neurologischer Rehabilitation
- Schmerzarme Lagerung

Sehr beliebt und weiterhin in unserem Kursangebot sind die Kurse zur Aktualisierung der Fachkunde/Kenntnisse im Strahlenschutz sowie PC-Schulungen für das Microsoft-Office-Paket.

## TAGUNGSMANAGEMENT

Ob Fort- und Weiterbildung, Tagung oder Workshop – es steckt viel Arbeit in der Planung und Vorbereitung einer solchen Veranstaltung – Arbeit, die wir Ihnen gerne abnehmen. Gerne kümmern wir uns um die Planung und Organisation Ihrer Veranstaltung. Melden Sie sich einfach bei uns.

Kommen Sie gern vorbei oder rufen Sie uns an. In einem persönlichen Gespräch können wir Ihre Wünsche und Ansprüche besprechen. Wir erarbeiten dann gern eine maßgeschneiderte Lösung für Sie, die Ihren Anforderungen gerecht wird.

## KONTAKT

**Anja Breuhahn**

Teamassistenz

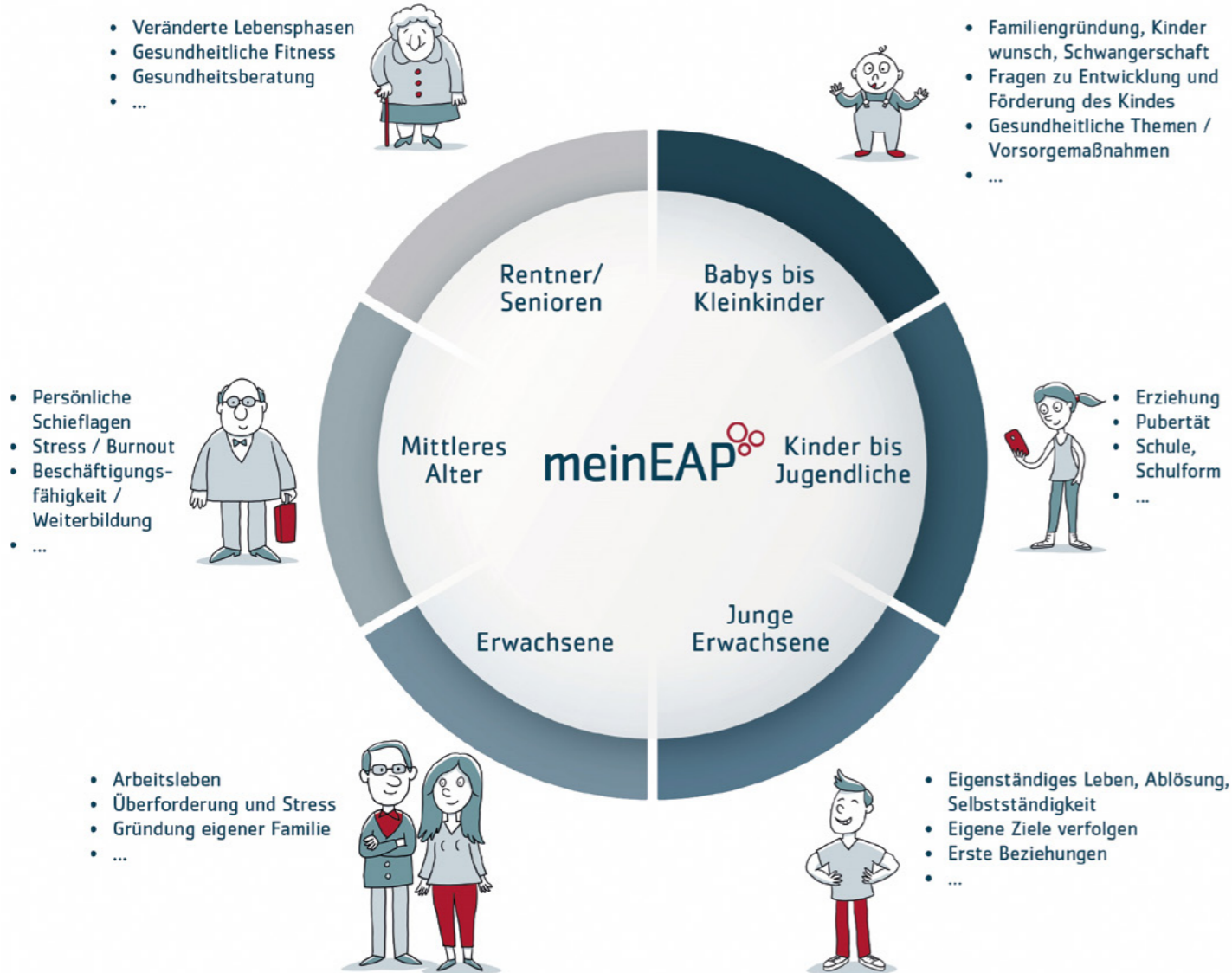
Tel.: +49 40 181884-2662  
a.breuhahn@asklepios.com

# ANGEBOTE FÜR ASKLEPIOS-MITARBEITER





## meinEAP – Für fast alle Lebenslagen.



### GESUNDHEIT IST EIN UNTERNEHMENSWERT.

#### EINE INNERE BALANCE IST DIE BESTE VORAUSSETZUNG FÜR EINE GESUNDE LEBENSFÜHRUNG, FÜR TATKRAFT, MOTIVATION UND GESUNDHEIT.

Gemeinsam mit unserem Partner INSITE ist es uns ein wichtiges Anliegen, dass unsere Führungskräfte und Mitarbeitenden bei der Bewältigung von beruflichen und persönlichen Herausforderungen gestärkt werden und die Hilfe erhalten, die sie brauchen. Wir sind davon überzeugt: Geht es den Menschen gut, geht es auch dem Unternehmen gut. Darum ist das meinEAP ein ganzheitliches Angebot für das Wohlbefinden von Mitarbeitenden, das sie wirklich unterstützt.

- Die **Externe Mitarbeiterberatung meinEAP** (EAP = Employee Assistance Program) bietet Ihnen und Ihren Angehörigen Unterstützung in nahezu allen Lebenslagen 24/7/365 Tage – lösungsorientiert, kostenfrei und bei Bedarf anonym
  - **Seminare & Workshops:**
    - Gefährdungsbeurteilung psychischer Belastungen
    - Betriebliches Eingliederungsmanagement
    - Gesund Führen/Gesund Arbeiten
    - Anlassbezogene Teamsupervisionen/Konfliktmanagement
    - Schlaf, Stressmanagement, Resilienz
- u. v. m.

### KONTAKT



Tamara Müller



Constanze Kusch-Plewe

INSITE-Interventions GmbH  
 Clemensstraße 10 – 12  
 60487 Frankfurt am Main  
 Tel.: +49 69 90 55529-0  
 office@insite.de  
 www.insite.de



# AKADEMIE FÜR ÄRZTLICHE FORTBILDUNG – ÄRZTEAKADEMIE

## IHR PARTNER FÜR MEDIZINISCHE FORTBILDUNG

Die Akademie für Ärztliche Fortbildung – Ärzteakademie ist bereits seit 2006 **akkreditierter Fortbildungsveranstalter** nach § 10 der Fortbildungsordnung für Hamburger Ärzte der Ärztekammer Hamburg.

Diese Auszeichnung ist uns zugleich Ansporn und Verpflichtung zu besonderer Qualität, Aktualität und Relevanz unserer Angebote.

Wir sind zur **Vergabe von CME-Punkten** mit bundesweiter Anerkennung auf die Fortbildungszertifikate der Landesärztekammern berechtigt und leisten als größter **produktneutraler Fortbildungsanbieter in der Metropolregion Hamburg** und Norddeutschland einen unentbehrlichen Beitrag zur Erbringung der geforderten Fort- und Weiterbildungsnachweise, seit Januar 2021 auch bundesweit.

Mit unseren fachbezogenen und interdisziplinären Fortbildungen fördern wir den **wissenschaftlichen und kollegialen Austausch** nicht zuletzt an der entscheidenden Schnittstelle zwischen Klinik und Praxis.

Die Akademie für Ärztliche Fortbildung – Ärzteakademie **unterstützt Fortbil-**

**dungsaktivitäten programmatisch, organisatorisch und logistisch** von der Raumplanung bis zur Evaluation und führt alleinverantwortlich und in Kooperation mit den **Asklepios Kliniken und renommierten Fachgesellschaften** Fortbildungsveranstaltungen in Form von Vorträgen, Workshops, Symposien und Kongressen sowie E-Learning und Blended-Learning-Kursen durch.

Zum **Leistungsspektrum** der Akademie gehören neben der Konzeptions-, Vertrags- und Budgetgestaltung und der technischen Begleitung u. a. auch ein lückenloses Teilnehmer- und Referentenmanagement mit persönlicher Betreuung vor Ort sowie umfangreiche Marketinginstrumente einschließlich Gestaltung, Druck und Versand von Werbe- und Informationsmaterialien, Broschüren u. v. m.

In den unterschiedlichen Veranstaltungsformaten vermitteln **nationale und internationale Experten** Kenntnisse und Fertigkeiten auf dem aktuellen Stand der Forschung und bieten ein Forum für den fachlichen und kollegialen Austausch. Zielgruppe sind niedergelassene Vertragsärzte, Klinikärzte und relevante nichtärzt-

liche Berufsgruppen. Zu den renommiertesten Veranstaltungen der Akademie für Ärztliche Fortbildung – Ärzteakademie gehören regelmäßige Kongressnachlesen sowie der Blended Learning Kurs Hygienebeauftragte Ärzte.

**ÄRZTLICHE LEITERIN**  
PD Dr. med. Sara Sheikhzadeh

**KAUFMÄNNISCHE LEITERIN**  
Melanie Gehrigk  
Tel.: +49 40 181882-6051  
Fax: +49 40 181882-6009

**KONTAKT**  
Tel.: +49 40 181885-2556  
Fax: +49 40 181885-2544  
aerzteakademie@asklepios.com

Unsere Veranstaltungen sind vollständig auf der Webseite der Akademie unter **www.aerzteakademie-hamburg.de** zu finden.

# HYGIENEBEAUFTRAGTE ÄRZTE

20. BLENDED LEARNING KURS NACH DEN RKI-RICHTLINIEN

## VORAUSSETZUNGEN/ ANFORDERUNGEN

Erfahrene Ärztinnen und Ärzte auf dem genannten Gebiet bzw. abgeschlossene Facharztweiterbildung (in einigen Bundesländern)

## ABSCHLUSS/PRÜFUNG

Für ein Zertifikat über die erfolgreiche Teilnahme müssen mindestens 80 % der CME-Fragen korrekt beantwortet werden.

## KURSLEITUNG

**Dr. med. Susanne Wenner-Ziegler**  
Ärztliche Leiterin Krankenhaushygiene und Infektionsprävention MEDILYS  
Laborgesellschaft mbH

**PD Dr. med. Sara Sheikhzadeh**  
Vorstand, CMO  
Asklepios Kliniken GmbH & Co. KGaA

## ANMELDUNG & INFORMATION

Melissa Goik  
Tel.: +49 40 181885-2557  
aerzteakademie@asklepios.com

## DAUER

2 Präsenztage, das E-Learning-Modul steht bis zu 12 Monate zur Verfügung

## TERMIN

Präsenztage vom 04.05. – 05.05.2023

## KURSGEBÜHR

595,- € (390,- € intern)

## ZIELSETZUNG

Maßnahmen zur Infektionsprävention haben einen zunehmend hohen Stellenwert, nicht nur wegen des neuen Infektionsschutzgesetzes. Infektiöse Komplikationen durch medizinische Maßnahmen sollen soweit wie irgend möglich vermieden werden. Neben dem qualifizierten Hygienefachpersonal in den Kliniken ist es wichtig, dass auch in den Abteilungen erfahrene und in Hygiene fortgebildete Ärztinnen/Ärzte und anerkannte Fachärztinnen/Fachärzte Ansprechpartner für ihre Kollegen und Mitarbeiter sind. Aufgrund ihrer besonderen Sachkenntnis in Hygienefragen können sie das Bewusstsein für die Relevanz der Einhaltung der geltenden Hygienestandards immer wieder schärfen und die Umsetzung fördern. Mit dem von uns entwickelten Kurs können Sie die Qualifikation einer/s Hygienebeauftragten Ärztin/Arztes erwerben. In Zusammenarbeit mit dem Hygienefachpersonal sorgen Sie dann für die Umsetzung der notwendigen Hygienemaßnahmen in Ihrem Verantwortungsbereich. Sie gehen den Ursachen nosokomialer Infektionen nach und veranlassen zeitnah die erforderlichen Maßnahmen. In Ihren Abteilungen analysieren Sie die bereichsspezifischen Infektionsrisiken und bilden Ihre Mitarbeiter zu Themen der Hygiene und Infektionsprävention fort. Sie organisieren die Surveillance nosokomialer Infektionen. Hygienebeauftragte Ärztinnen/Ärzte haben umfangreiche Kenntnisse in der Infektiologie und sorgen bei Kenntnis der Erreger und Resistenzen in ihrer Abteilung für den rationalen Antibiotikagebrauch.

## INHALT

Selbstständige, zielgerichtete Durchführung der Basismaßnahmen

- Prävention der nosokomialen Pneumonie
- Händehygiene
- Hygienemanagement Gefäßkatheter
- Berufs- und Bereichsbekleidung, persönliche Schutzausrüstung
- Postoperative Wundinfektionen
- Erreger und Resistenzen
- Hygiene in der Endoskopie
- Medizinprodukte
- Wundversorgung
- Ausbruchmanagement
- Katheterassoziierte Harnwegsinfektion
- Reinigung und Desinfektion von Flächen
- Hygieneorganisation und Hygienemanagement

## ZIELGRUPPE

Fachärztinnen und Fachärzte





# IFN INSTITUT FÜR NOTFALLMEDIZIN

## ZENTRUM FÜR MEDIZINISCHE SIMULATION

Seit 1998 ist das Institut für Notfallmedizin (IfN) in Hamburg als eines der führenden deutschen Trainingszentren im Bereich inner- und außerklinische Notfallmedizin anerkannt.

Das Portfolio des IfN umfasst die notfallmedizinische Ausbildung von medizinischem Fachpersonal in den Bereichen:

- International zertifizierte Kurse der American Heart Association
- Geburtshilfliches Präventionsmanagement (S.A.V.E.)
- Patientensicherheits- und Simulationstraining
- Notfalltraining (klinisch/präklinisch)
- Konservatives Schockraummanagement & Training (KOMET)
- Ersteinschätzung in der Notaufnahme nach dem Manchester Triage System (MTS)

Die enge Kooperation mit unseren Partnern der American Heart Association (AHA), der Advanced Life Support Group Großbritannien (ALSG UK), der Manchester Triage Group Großbritannien, der International Reference Group MTS, der Arbeitsgemeinschaft in Norddeutschland tätiger Notärzte (AGNN), dem Arbeiter Samariter Bund Hamburg, den Asklepios Kliniken im ganzen Bundesgebiet sowie dem Asklepios Konzernbereich Medizinrecht, Versicherungen & Compliance sichert die hervorragende Qualität unserer Angebote und ermöglicht eine Ausbildung unserer Kursteilnehmer:innen auf höchstem fachlichen Niveau.

Unser Schwerpunkt liegt vor allem in der praktischen Ausbildung medizinischen Fachpersonals. Das Spektrum reicht hier von der Vortragsveranstaltung über Hands-on-Fertigkeitstraining für unterschiedlichste Zielgruppen bis hin zum hochkomplexen Full-Scale-Simulationstraining in realer Arbeitsumgebung. Unsere Mitarbeiter:innen sind ausgewiesene Expert:innen ihres Fachs, haben umfassende Trainingserfahrung und besitzen sämtliche notwendigen Trainingsqualifikationen.

Alle unsere Kursformate können sowohl am Institut für Notfallmedizin in Hamburg als auch inhouse in der jeweiligen Klinik durchgeführt werden.

**Hinweis:** Alle auf den Seiten des IfN angegebenen Preise entsprechen dem Stand von April 2022. Änderungen sind vorbehalten.

### KONTAKT

**Akademie für ärztliche Fortbildung  
Institut für Notfallmedizin (IfN)**

Ärztlicher Leiter: Dr. Jochen Thiele  
c/o Asklepios Klinikum Harburg  
Haus 2B  
Eißendorfer Pferdeweg 52  
21075 Hamburg

Tel.: +49 40 181886-4630

Fax: +49 40 181886-4631

info.ifn@asklepios.com

www.asklepios.com/ifn

**RETTUNGSDIENST**

# KURSE DER AMERICAN HEART ASSOCIATION (AHA)

Das Asklepios Institut für Notfallmedizin bietet seit 2005 international zertifizierte Kurse der AHA an. Diese umfassen jeweils die leitliniengerechte Behandlung bei kardiopulmonaler Reanimation, Periarrest-Arrhythmien sowie akutem Koronarsyndrom und Schlaganfall. Besonderes Augenmerk in unseren Kursen liegt auf dem Teamtraining unter CRM-Aspekten und der Vermittlung von Strategien zur Fehlervermeidung. Die theoretische Vorbereitung erfolgt jeweils vor Beginn im Selbststudium, während der Kurse liegt der Schwerpunkt auf praktischen Übungen. Alle Kurse schließen mit einer schriftlichen und praktischen Prüfung ab. Die Kursgebühren beinhalten jeweils aktuelle Lehrbücher und Verpflegung.



## KONTAKT

[www.asklepios.com/ifn](http://www.asklepios.com/ifn)

## E-MAIL

[info.ifn@asklepios.com](mailto:info.ifn@asklepios.com)

## INTERNE NUMMER

6790021



## ERWEITERTE MASSNAHMEN DER REANIMATION – ADVANCED CARDIOVASCULAR LIFE SUPPORT PROVIDER (ACLS)

Erweiterte Maßnahmen der Reanimation von Erwachsenen, Therapie von akuten Herzrhythmusstörungen, erweitertes Atemwegsmanagement, akutes Koronarsyndrom, präklinisches Schlaganfallmanagement, CRM-Aspekte.

**Zielgruppe:** Medizinisches Fachpersonal aus Klinik, Ambulanz und Rettungsdienst

**Kursdauer:** 16 Std. (zwei Unterrichtstage)

**Termine:** Aktuelle Termine finden Sie auf unserer Homepage [www.asklepios.com/ifn](http://www.asklepios.com/ifn).

**Kursgebühr:** 695,- € (inkl. Lernmaterial und Verpflegung)

## ERWEITERTE MASSNAHMEN DER REANIMATION BEI KINDERN – PEDIATRIC ADVANCED LIFE SUPPORT PROVIDER (PALS)

Erweiterte Maßnahmen der Reanimation von Kindern und Säuglingen, differenzierte Therapie von Herzrhythmusstörungen, Atemwegserkrankungen und Schockformen sowie CRM-Aspekte.

**Zielgruppe:** Medizinisches Fachpersonal aus Klinik, Ambulanz und Rettungsdienst mit fundiertem Basiswissen

**Kursdauer:** 16 Std. (zwei Unterrichtstage)

**Termine:** Aktuelle Termine finden Sie auf unserer Homepage [www.asklepios.com/ifn](http://www.asklepios.com/ifn)

**Kursgebühr:** 749,- € (inkl. Lernmaterial und Verpflegung)

## BASISSMASSNAHMEN DER REANIMATION – BASIC LIFE SUPPORT PROVIDER (BLS)

Erlernen von Basismaßnahmen der Reanimation von Erwachsenen und Kindern unter Anwendung eines automatischen externen Defibrillators (AED), Maßnahmen bei Verlegung der Atemwege.

**Zielgruppe:** Medizinisches Fachpersonal aus Klinik, Ambulanz und Rettungsdienst

**Kursdauer:** 8 Std. **Sprechen Sie uns gerne an! Wir werden die Veranstaltung vom individuellen Termin und Angebot bis hin zur Realisierung mit Ihnen besprechen.**

## WIEDERBELEBUNG FÜR LAIENHELFER (HEARTSAVER/AED)

Erlernen von Basismaßnahmen der Reanimation von Erwachsenen und Kindern unter Anwendung eines automatischen externen Defibrillators (AED).

**Zielgruppe:** Medizinische Laien, die Basiswissen über aktuelle HLW-Empfehlungen nachweisen müssen, wie z. B. betriebliche Ersthelfer

**Kursdauer:** 4 Std.

**Sprechen Sie uns gerne an! Wir werden die Veranstaltung vom individuellen Termin und Angebot bis hin zur Realisierung mit Ihnen besprechen.**

# AHA INSTRUKTOR TRAIN-THE-TRAINER

## AHA INSTRUKTOR

Grundkurs zum Erlangen der Qualifikation zum ACLS-, PALS- oder BLS-Instruktor der AHA. Vertiefung ACLS, PALS oder BLS und Vermittlung inhaltspezifischer didaktischer Fähigkeiten.

**Zielgruppe:** ACLS-, PALS- oder BLS-Provider, die ACLS-, PALS oder BLS-Instruktoren der AHA werden möchten

**Kursdauer:** 8 Std.

**Termine:** Aktuelle Termine finden Sie auf unserer Homepage

**Kursgebühr:** 695,- € (inkl. Lernmaterial und Verpflegung)

## TRAIN-THE-TRAINER – SCHOCKRAUM/ZWISCHENFALLTRAINING UND KLINISCHE NOTFALLSIMULATION

Die Durchführung von Schockraumtrainings oder Zwischenfalltrainings und/oder Simulationstrainings im klinischen Setting ist eine nicht zu unterschätzende Herausforderung. Um ein erfolgreiches Training durchführen zu können, sind eine gute Planung sowie grundlegende Kenntnisse in Didaktik und Erwachsenenbildung sehr hilfreich, um den Teilnehmern einen möglichst hohen Lernerfolg zu ermöglichen und ihre Trainings dauerhaft zu etablieren. Die erlernten Inhalte können vollumfänglich in jeglichem klinischen Zwischenfalltraining und von jeder Fachdisziplin angewendet werden.

### Inhalte:

- Kursplanung (z. B. Lehrziele/Lehrinhalte/Szenariendesign/Fullscale vs. Hybridsimulation)
- Kursdurchführung (Zeitmanagement/Trainingsphasen/typische Fehler und Gefahren)
- Grundlagen von Feedback und Debriefing

**Methoden:** Vorträge, interaktive Workshops und Full-scale-Simulationsszenarien sowie Nachbesprechungen

**Trainer:** Das Seminar findet unter Anleitung erfahrener Simulationstrainer und CRM-Instruktoren statt.

**Zielgruppe:** Klinisch tätige Ärzte und Pflegekräfte, die Trainings/Simulationen durchführen wollen

**Kursdauer:** 8 Std.

**Termine:** Aktuelle Termine finden Sie auf unserer Homepage [www.asklepios.com/ifn](http://www.asklepios.com/ifn)

**Kursgebühr:** 690,- €



## KONTAKT

[www.asklepios.com/ifn](http://www.asklepios.com/ifn)

## E-MAIL

[info.ifn@asklepios.com](mailto:info.ifn@asklepios.com)

## INTERNE NUMMER

6790022



Fortbildungspunkte: siehe Homepage

# S.A.V.E. – TRAININGS



S.A.V.E. ist ein medizinrechtliches Präventionsformat des Asklepios Konzernbereichs Medizinrecht, Versicherungen & Compliance in Zusammenarbeit mit dem Asklepios Institut für Notfallmedizin.

Unser gemeinsames Ziel ist es, allen Kreißsaal- und ZNA-Teams nachhaltig ein sicheres Arbeiten zu ermöglichen und das Vertrauen zu erhalten, das tagtäglich eine Vielzahl werdender Eltern und Patient:innen, den Geburtshelfer:innen, Ärzt:innen und Pflegekräften in den Kliniken entgegenbringen.

## S.A.V.E. SKILLSTRAINING GEBURTSHILFE

Beim S.A.V.E. Skillstraining liegt der Schwerpunkt auf der Vermittlung von neuen medizinischen Erkenntnissen, rechtlichen Anforderungen und manuellen Fertigkeiten. In einem eineinhalbtägigen Curriculum hören Sie Vorträge und trainieren/simulieren in Kleingruppen geburtshilflich relevante Inhalte wie Schulterdystokie, PPH, Neo-Erstversorgung/Reanimation, Eklampsie, CTG-Bewertung nach FIGO, rechtssichere Dokumentation und Aufklärung, Teamarbeit und Teamkommunikation.

**Zielgruppe:** Hebammen, Ärztinnen und Ärzte der Geburtshilfe

**Kursdauer:** 1 ½ Tage

**Termine:** Aktuelle Termine finden Sie auf unserer Homepage.

**Kursgebühr:** 695,- € (für Asklepios Mitarbeiter:innen kostenfrei)

## S.A.V.E. TEAMTRAINING GEBURTSHILFE – VOR ORT IM KREISSAAL

Bei den inhouse durchgeführten S.A.V.E. Teamtrainings werden geburtshilfliche und neonatologische Notfälle mit dem Kreißsaal-Team (je nach Level mit den Abteilungen Geburtshilfe, Anästhesie und Pädiatrie/Neonatalogie) in realer Arbeitsumgebung in der eigenen Klinik vor Ort simuliert und deren Management trainiert. Besonderes Augenmerk liegt auf der interdisziplinären Zusammenarbeit und Kommunikation innerhalb der bestehenden Teams (Crew Resource Management). Die Inhouse-Trainings werden dabei jeweils passgenau auf die zu trainierenden Teams und Kliniken abgestimmt.

**Zielgruppe:** Gemeinsames Teamtraining aller im Kreißsaal tätigen Berufsgruppen

**Kursdauer:** 8 Std.



## S.A.V.E. ZNA SKILLSTRAINING

Beim S.A.V.E. ZNA Skillstraining liegt der Schwerpunkt auf der Vermittlung von handwerklichen Fertigkeiten und theoretischem Wissen aus den Bereichen Medizin und Recht. In einem eineinhalbtägigen Curriculum hören Sie Vorträge und trainieren in Kleingruppen das Erkennen und die Versorgung von Patient:innen mit Schlaganfall, Sepsis und unklarem Brustschmerz in Simulationen und an Skillstationen. Außerdem fokussieren wir uns auf die strukturierte Übergabe und Erstversorgung nach ABCDE und auf eine rechtssichere Dokumentation und Aufklärung.

**Zielgruppe:** Gemeinsames Teamtraining von Ärzt:innen (konservativer Bereich) und Pflegekräften der ZNA

**Kursdauer:** 1 ½ Tage

**Termine:** aktuelle Termine finden Sie auf unserer Homepage

**Kursgebühr:** 695,- € (für Asklepios Mitarbeiter:innen kostenfrei)

## S.A.V.E. ZNA TEAMTRAINING

Bei den inhouse durchgeführten S.A.V.E. ZNA Teamtrainings wird ein optimales Handling relevanter Notfälle wie Herzinfarkt, Schlaganfall und Sepsis in der realen Arbeitsumgebung der Mitarbeiter:innen trainiert. Im anschließenden videobasierten Debriefing werden die Abläufe mit Expert:innen diverser Fachrichtungen im Team analysiert und gemeinsam auf Verbesserungspotentiale hin überprüft. Besonderes Augenmerk liegt auf der interdisziplinären Zusammenarbeit und Kommunikation innerhalb der Teams (Crew Resource Management). Die Inhouse-Trainings werden dabei passgenau auf die zu trainierenden Teams und Kliniken abgestimmt.

**Zielgruppe:** Ärztinnen und Ärzte (konservativer Bereich) und Pflegekräfte der ZNA

**Kursdauer:** 8 Std.



## KONTAKT

[www.asklepios.com/ifn](http://www.asklepios.com/ifn)

## E-MAIL

[info.ifn@asklepios.com](mailto:info.ifn@asklepios.com)

## INTERNE NUMMER

6790022



# PATIENTENSICHERHEITS-SIMULATIONS-TRAINING



## PASITRA ANÄSTHESIE – SICHERHEIT IM OP

Die Anästhesie zählt innerhalb der medizinischen Fachgebiete zu den Hochrisikobereichen: Die Zahl multimorbider Patienten, die anästhesiologisch zu behandeln sind, nimmt seit Jahren stetig zu. Situationen wie der schwierige Atemweg oder eine anaphylaktische Reaktion erfordern schnelles, strukturiertes Handeln in häufig wechselnden Teams. An dieser Stelle verbessert strukturiertes, realitätsnahes Training am Patienten-Simulator die Vorbereitung aller beteiligten Berufsgruppen auf mögliche Notfälle. Gemäß Beschluss der Konzerngeschäftsführung der Asklepios Kliniken soll jede/r in der Anästhesie tätige Ärztin oder Arzt alle zwei Jahre am Simulator geschult werden. Für Pflegekräfte gilt diese Regelung optional. Wir bieten Ihnen das CME-zertifizierte Patientensicherheits- und Simulationstraining am Standort des IfN in Hamburg und als Inhouse-Training in Ihrer Klinik an. Während des Trainings werden vier realitätsnahe Szenarien aus der klinischen Anästhesie durchlaufen und die zugrundeliegenden Konzepte von Patientensicherheit und Simulation vermittelt.

**Zielgruppe:** im OP anästhesiologisch tätige Ärztinnen/Ärzte und Pflegepersonal

**Kursdauer:** 8 Std.

**Sprechen Sie uns gerne an! Wir werden die Veranstaltung vom individuellen Termin und Angebot bis hin zur Realisierung mit Ihnen besprechen.**

## PASITRA INTENSIVMEDIZIN – SICHERHEIT AUF DER INTENSIVSTATION

Kritisch kranke, schwer verletzte und/oder multimorbide Patienten sind auf eine Versorgung auf höchstem medizinischem Niveau angewiesen. Jederzeit kann es zu Zwischenfällen oder klinischer Verschlechterung des Patientenzustandes kommen, schnelles und leitliniengerechtes Handeln ist essenziell, um unsere Patienten gut und sicher zu behandeln. Neben den rein medizinischen Kenntnissen und Fähigkeiten sind Aspekte des Crisis Resource Management (CRM) für die Patientensicherheit höchst relevant. Die sogenannten Non-Technical-Skills umfassen, neben strukturierter Arbeit im Team und sicherer Kommunikation, das Management der Arbeitsaufgaben, die Entscheidungsfindung und eine hohe Situationsaufmerksamkeit. Das PaSiTra-Intensiv-Training verbindet beide genannten Teilbereiche und trainiert die leitliniengerechte Versorgung und gleichzeitig die Prinzipien des Crisis Resource Management.

**Zielgruppe:** auf Intensivstationen tätige Ärztinnen/Ärzte und Pflegepersonal

**Kursdauer:** 8 Std.

**Sprechen Sie uns gerne an! Wir werden die Veranstaltung vom individuellen Termin und Angebot bis hin zur Realisierung mit Ihnen besprechen.**

## PASITRA NOTAUFNAHME – SICHERHEIT IN DER ZENTRALEN NOTAUFNAHME

Die interdisziplinäre und interprofessionelle Versorgung von schwer erkrankten oder verletzten Patienten in der Notaufnahme stellt eine komplexe Herausforderung für das Behandlungsteam dar. Effektive und sichere Zusammenarbeit ist eine Grundvoraussetzung für das Handeln aller Beteiligten. Gute Teamkommunikation, effektive Entscheidungsfindung, adäquate Führung, optimales Teamwork und höchste situative Aufmerksamkeit helfen Fehler und Zwischenfälle zu vermeiden und führen zu verbesserter Patienten- und Mitarbeitersicherheit. An dieser Stelle verbessert strukturiertes, realitätsnahes Training am Patienten-Simulator die Vorbereitung aller beteiligten Berufsgruppen auf typische Notfälle. Wir bieten Ihnen das CME-zertifizierte Patientensicherheits- und Simulationstraining am Standort des IfN in Hamburg und als Inhouse-Training in Ihrer Klinik an.

**Zielgruppe:** Personal aller an der klinischen Patientennotfallversorgung beteiligter Berufsgruppen

**Kursdauer:** 8 Std.

**Sprechen Sie uns gerne an! Wir werden die Veranstaltung vom individuellen Termin und Angebot bis hin zur Realisierung mit Ihnen besprechen.**

## SIMULATIONSTRAINING VON 25 NOTFALLEINSÄTZEN FÜR DIE ZUSATZWEITERBILDUNG NOTFALLMEDIZIN (NASIM HH 25)

In unserem 3-tägigen strukturierten Kurs werden Sie 25 realistische Einsatzszenarien in geschützter Lernatmosphäre unter Anleitung erfahrener Instruktoren erarbeiten. Das Einsatzspektrum umfasst dabei wichtige Notfallsituationen aus den Bereichen Innere Medizin, Traumaversorgung, Pädiatrie und Neurologie. Die Einsätze werden u. a. im Simulationsrettungswagen und unter Mitarbeit von Feuerwehren durchgeführt. Die Patienten werden durch Patientendarsteller oder High-fidelity-Simulatoren dargestellt. Neben dem Erfahrungsgewinn durch eine algorithmenbasierte notfallmedizinische Versorgung werden auch wichtige Aspekte aus dem Crew-and-Crisis-Resource-Management vermittelt, die Ihnen die zukünftige Zusammenarbeit in Ihren Teams in kritischen Situationen erleichtern wird. Die abschließende Analyse des eigenen Handelns erfolgt u. a. mittels videoassistierter und standardisierter Debriefings. Die im Rahmen dieses Simulationskurses durchgeführten 25 Einsätze werden von den Ärztekammern in Hamburg, Schleswig-Holstein, Berlin, Bremen, Hessen, Rheinland-Pfalz, Sachsen-Anhalt und dem Saarland auf das Einsatzpraktikum für die Fortbildung zur Zusatzbezeichnung Notfallmedizin anerkannt.

**Termine:** Aktuelle Termine finden Sie auf unserer Homepage [www.asklepios.com/ifn](http://www.asklepios.com/ifn)

**Kursgebühr:** 1.500,- € (inkl. Verpflegung)



## KONTAKT

[www.asklepios.com/ifn](http://www.asklepios.com/ifn)

## E-MAIL

[info.ifn@asklepios.com](mailto:info.ifn@asklepios.com)

## INTERNE NUMMER

6790022



# NOTFALLTRAINING

(KLINISCH/PRÄKLINISCH)



## FOI-SIM (SIMULATION FIBEROPTISCHE INTUBATION)

Die Beherrschung der fiberoptischen Intubation des wachen Patienten ist für Anästhesisten unabdingbar, da sie noch immer der Goldstandard bei der Atemwegsicherung bei bekannt schwierigem Atemweg ist. Nach theoretischer Einführung, Darstellung des aktuellen Wissensstandes und Vorstellung etablierter Behandlungskonzepte für die fiberoptische Wachintubation steht das praktische Training im Vordergrund. Die Teilnehmer trainieren die manuellen Fertigkeiten aktiv am (Simulations-) Patienten in hochrealistischer Simulationsumgebung (OP/Intensivstation/Notaufnahme). Die Anleitung erfolgt durch fachkompetente Instruktoren (Facharzt/Oberarzt Anästhesie). Das Kurskonzept „FOI-SIM“ bietet Ärzten in der Weiterbildung zum Facharzt für Anästhesiologie und auch erfahrenen Fachärzten die Möglichkeit, die Expertise in fiberoptischen Intubationsverfahren in geschützter Übungsatmosphäre und unter fachkundiger Anleitung zu erwerben oder zu erhalten. Die im Rahmen dieses Simulationskurses durchgeführten fiberoptischen Intubationsverfahren (10) sind durch die Ärztekammer Hamburg anerkannt und können in diesem Kammerbereich auf die für die Facharztweiterbildung Anästhesiologie notwendigen 25 fiberoptischen Intubationen angerechnet werden.

**Zielgruppe:** Ärzte in der Weiterbildung zum Facharzt für Anästhesiologie, Fachärzte

**Kursdauer:** 1 Tag

**Termine:** Aktuelle Termine finden Sie auf unserer Homepage [www.asklepios.com/ifn](http://www.asklepios.com/ifn)

**Kursgebühr:** 440,- €

## KONSERVATIVES SCHOCKRAUMMANAGEMENT & TRAINING

Die Behandlung kritisch kranker Patienten im konservativen Schockraum ist eine hochanspruchsvolle Aufgabe und kann nur im eingespielten, interprofessionellen Team sicher und effizient geleistet werden. Neben dem entsprechenden Leitlinienwissen sind manuelle Fertigkeiten und gute Teamarbeit notwendig, um eine optimale Behandlung zu gewährleisten. Schulungskonzepte für traumatologisches Schockraum-Management sind seit Jahren etabliert. Der standardisierte Versorgungsablauf und die prioritätenorientierte Behandlung zeigen hier klare Vorteile bei der Patientenversorgung. Entsprechende Kursformate für das konservative Schockraum-Management sind zurzeit nicht verfügbar. Das Schulungsformat KOMET schließt diese Lücke und richtet sich an ärztliches wie pflegerisches Personal aus Notaufnahmen, welche an der Akutversorgung kritisch kranker Patienten beteiligt sind.

## Inhalte:

- Strukturierte Patientenuntersuchung nach ABCDE-Schema
- Standardisierte Übergabe nach ISOBAR
- Praktisches Prozesstraining zum standardisierten Schockraum-Management
- Leitlinienupdates der relevanten Krankheitsbilder
- Crew Resource Management und Teamarbeit
- Praktisches Skillstraining zu den benötigten Fertigkeiten
- Full-Scale Simulationen der relevanten Krankheitsbilder mit Videodebriefing

**Kursdauer:** 2 × 8 Std. an zwei aufeinanderfolgenden Tagen

**Termine:** Aktuelle Termine finden Sie auf unserer Homepage [www.asklepios.com/ifn](http://www.asklepios.com/ifn)

**Kursgebühr:** 1.250,- €

## SCHOCKRAUMTRAINING

Das Schockraumtraining trainiert die Abläufe zur Versorgung vital bedrohter Patienten analog zu internationalen Kurskonzepten zur traumatologischen und internistischen Notfallversorgung. Ein besonderer Stellenwert wird auf die Verbesserung der interdisziplinären Zusammenarbeit der jeweiligen Schockraumteams gelegt. Nur wenn alle an der Schockraumversorgung beteiligten Mitarbeiter optimal zusammenarbeiten, kann eine problemlose Patientenversorgung gewährleistet werden. Im Rahmen des Kurses gehen wir individuell auf die Bedürfnisse Ihrer Klinik ein. Insbesondere die Auswahl der simulierten Fälle stimmen wir im Vorhinein mit Ihnen ab, um das Training möglichst eng an Ihr Leistungsspektrum anzupassen. Beispielsweise können dargestellt werden:

- Polytrauma
- Reanimation
- Schock unterschiedlicher Genese
- Respiratorische Störungen
- Herzrhythmusstörungen
- Geburtshilfliche Notfälle
- Kindernotfälle aller Altersstufen

**Sprechen Sie uns gerne an! Wir werden die Veranstaltung vom individuellen Termin und Angebot bis hin zur Realisierung mit Ihnen besprechen.**



## KONTAKT

[www.asklepios.com/ifn](http://www.asklepios.com/ifn)

## E-MAIL

[info.ifn@asklepios.com](mailto:info.ifn@asklepios.com)

## INTERNE NUMMER

6790023







### NOTFALLTRAINING FÜR INSTITUTIONEN DES GESUNDHEITSWESENS

Individuell an Gegebenheiten und Personal angepasstes Notfalltraining zu den Themen Reanimation unter AED-Einsatz, Erkennen und Therapie der Anaphylaxie und weiteren notfallmedizinisch relevanten Themen. Professionelle Beratung zum erforderlichen Notfallequipment, angepasst an die Verhältnisse Ihrer Praxis. Das Training entspricht den aktuellen Leitlinien und Empfehlungen der jeweiligen Fachgesellschaften.

**Zielgruppe:** Arztpraxen, Institutionen, die kompetente Reanimationsmaßnahmen gewährleisten müssen, wie z. B. Gesundheitsämter, Teams von Betriebsärzten etc.

**Sprechen Sie uns gerne an! Wir werden die Veranstaltung vom individuellen Termin und Angebot bis hin zur Realisierung mit Ihnen besprechen.**

### NOTFALLTRAINING FÜR KLINIKEN UND DEREN NOTFALLTEAMS

Während einer Behandlung im Krankenhaus besteht für Patienten ein erhöhtes Gesundheitsrisiko. Ob in der Notaufnahme, im OP oder Aufwachraum, im Rahmen von Diagnostik oder Interventionen oder auch auf den Stationen: Jederzeit kann sich der Gesundheitszustand verändern und kritische Situationen können resultieren. Um diese unerwünschten Ereignisse gut und sicher behandeln zu können, ist regelmäßiges Notfalltraining für das beteiligte Personal notwendig und im Zweifel überlebenswichtig. Die Richtlinie des Gemeinsamen Bundesausschusses zum Qualitätsmanagement (2015) schreibt folgerichtig regelmäßige Notfalltrainings vor. Trainiert werden Zwischenfälle mit potenziell schwerster Patientenschädigung (z. B. Reanimation, Schock unterschiedlicher Genese, Herzrhythmusstörungen, Anaphylaxie und Schlaganfall).

**Zielgruppe:** an der Versorgung von (Notfall-) Patienten beteiligte Ärztinnen/Ärzte und Pflegepersonal

**Sprechen Sie uns gerne an! Wir werden die Veranstaltung vom individuellen Termin und Angebot bis hin zur Realisierung mit Ihnen besprechen.**

### KONTAKT

[www.asklepios.com/ifn](http://www.asklepios.com/ifn)

### E-MAIL

[info.ifn@asklepios.com](mailto:info.ifn@asklepios.com)

### INTERNE NUMMER

6790023



### PFLICHTFORTBILDUNG FÜR RETTUNGSDIENSTPERSONAL

Die Pflicht zur regelmäßigen Fortbildung gehört zu den wichtigen Berufspflichten des Personals im Rettungsdienst und ist u. a. in den Landesrettungsdienstgesetzen festgelegt. Unsere strukturierten Fortbildungen vermitteln Wissens-Updates und beinhalten Teamtrainings zur Reanimation nach den aktuellen Standards.

**Zielgruppe:** Rettungsdienstfachpersonal

**Kursdauer:** 30 Std.

**Sprechen Sie uns gerne an! Wir werden die Veranstaltung vom individuellen Termin und Angebot bis hin zur Realisierung mit Ihnen besprechen.**

### NEUGEBORENEN-VERSORGUNGS-TRAINING (NVT)

Kompetenztraining für Geburtshilfe, Hebammen und Anästhesie. Die Geburt ist ein herausragendes Ereignis im Leben eines Menschen. Die leitliniengerechte medizinische Versorgung des Kindes und insbesondere die Notfallversorgung des Neugeborenen ist eine hoch anspruchsvolle Aufgabe für die beteiligten Fachdisziplinen. Hebammen, Ärztinnen/Ärzte und Pflegende, die regelmäßig oder im Notfall die Versorgung von Neugeborenen sicherstellen müssen, haben mit dem Neugeborenen-Versorgungs-Training die Möglichkeit, in einem eintägigen Skills- und Simulationstraining folgende Kompetenzen zu erlernen oder aufzufrischen: Erstversorgung von Neugeborenen entsprechend den international gültigen Leitlinien, spezielle Maßnahmen wie die Anlage von Nabelvenenkathetern, intraossären Kanülen, Intubation und Beatmung von Neugeborenen sowie Erlernen und Einsatz von Crew-/Crisis-Resource-Management-Techniken zur Verbesserung von Kommunikation, Teamwork und Entscheidungsfindung und situativer Aufmerksamkeit.

**Zielgruppe:** an der Versorgung von Neugeborenen beteiligtes Personal (Hebammen, Ärztinnen/Ärzte und Pflegepersonal)

**Kursdauer:** 8 Std.

**Sprechen Sie uns gerne an! Wir werden die Veranstaltung vom individuellen Termin und Angebot bis hin zur Realisierung vor Ort mit Ihnen besprechen.**



# QUALIFIKATIONSKURSE

FÜR DIE ÄRZTLICHE FORT- UND WEITERBILDUNG



## INNERKLINISCHE REANIMATION

Die Fähigkeit des Krankenhauspersonals, im Falle eines Herz-Kreislaufstillstandes schnell und leitliniengerecht handeln zu können, ist für Patienten überlebenswichtig.

**Folgende Kurskonzepte sind möglich und nach den Richtlinien des Gemeinsamen Bundesausschusses zum Qualitätsmanagement regelmäßig durchzuführen.**

### Basic Life Support:

Alle patientennah eingesetzten Mitarbeiter werden in den Maßnahmen des „Basic life support – BLS“ geschult. Der zweistündige Kurs umfasst das Erkennen des Kreislaufstillstandes, die Aktivierung von Hilfe und die effektive Durchführung von Herzdruckmassage und Beatmung sowie die Anwendung des AED.

### Advanced Life Support – Grundkurs:

Die Ärzte und Pflegekräfte des Reanimationsteams, von Intensivstationen und aus der Anästhesie werden in „advanced life support – ALS“ ausgebildet. Dieses Kursformat umfasst 8 Stunden und beinhaltet die erweiterten Maßnahmen der Reanimation. Insbesondere werden die Elektro- und die medikamentöse Therapie maligner Herzrhythmusstörungen trainiert. Neben der Atemwegssicherung sowie der Anlage von intraossären Zugängen steht das leitliniengerechte und algorithmenbasierte Handeln beim Herz-Kreislaufstillstand im Mittelpunkt des Trainings. Nach dem erfolgreichen Absolvieren dieses Kurses oder alternativ bei vorhandener Zusatzbezeichnung Notfallmedizin ist ein zweistündiger Refresher-Kurs zum Kompetenzerhalt alle zwei Jahre verpflichtend.

### Advanced Life Support – Refresher:

Der ALS Refresher ist für Ärzte und Pflegekräfte des Reanimationsteams, von Intensivstationen und aus der Anästhesie gedacht, welche schon erfolgreich an einem ACLS Provider-Kurs oder einem ALS Grundkurs teilgenommen haben, und dient zur Auffrischung des Erlernten in einem 2-jährigen Rhythmus. Das Kursformat umfasst 2 Stunden und beinhaltet die erweiterten Maßnahmen der Reanimation. Insbesondere werden die Elektro- und die medikamentöse Therapie maligner Herzrhythmusstörungen trainiert.

## Prüfen – Rufen – Drücken:

Alle Krankenhausmitarbeiter ohne direkten Patientenkontakt absolvieren ein einstündiges Kompetenztraining „Prüfen – Rufen – Drücken“. Hier werden Basiskenntnisse zum Erkennen des Kreislaufstillstandes und der effektiven Durchführung der Herzdruckmassage vermittelt.

**Sprechen Sie uns gerne an! Wir werden die Veranstaltung vom individuellen Termin und Angebot bis hin zur Realisierung vor Ort mit Ihnen besprechen.**

## ÄRZTLICHE/R LEITER/IN RETTUNGSDIENST (ÄLRD)

5-tägiges Seminar nach den aktuellen Empfehlungen der Bundesärztekammer zur Erlangung der Qualifikation ÄLRD. Zusätzlich zur Teilnahme an unserem Präsenz-Kurs gibt es die Möglichkeit, dieses Seminar online zu absolvieren.

**Zielgruppe:** Ärztinnen und Ärzte, die die Qualifikation ÄLRD erlangen wollen

**Kursdauer:** 5 Tage (40 Std.)

**Termin:** Aktuelle Termine finden Sie auf unserer Homepage [www.asklepios.com/ifn](http://www.asklepios.com/ifn)

**Kursgebühr:**

1.290,- € Präsenz-Seminar, inkl. Unterlagen und Verpflegung

1.140,- € Online-Seminar



## KONTAKT

[www.asklepios.com/ifn](http://www.asklepios.com/ifn)

## E-MAIL

[info.ifn@asklepios.com](mailto:info.ifn@asklepios.com)

## INTERNE NUMMER

6790024



# BASISKURS – ERSTEINSCHÄTZUNG IN DER NOTAUFNAHME (MTS)

## VORAUSSETZUNGEN/ANFORDERUNGEN

Keine

## KURSLEITUNG

Jörg Krey, Projektmanager  
Tel.: +49 40 181886-4637  
j.krey@asklepios.com oder  
info@ersteinschaetzung.de  
Ina von Trzebiatowski, Vertreterin

## ANMELDUNG

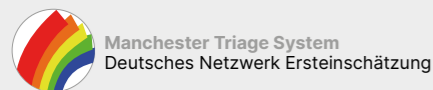
### BITTE AUSSCHLIESSLICH HIER:

<https://ersteinschaetzung.de/basiskurs-ersteinschaetzung>

Die Lehrgänge sind bei der Ärztekammer Hamburg und der Registrierung beruflich Pflegender als Weiterbildung anerkannt. In der Regel werden sie mit 18 CME- bzw. 10 Punkten der RegbP bewertet. Die Kurse decken auch die Anforderungen der österreichischen, schweizerischen und italienischen Referenzgruppen ab.

## DAUER KURS GEBÜHR

2 Tage 340,- € (inkl. Lehrbuch, umsatzsteuerbefreit)



10 Fortbildungspunkte 18 Fortbildungspunkte

100

## ZIELSETZUNG

Die Teilnehmer kennen die Bedeutung einer strukturierten Ersteinschätzung der Behandlungsdringlichkeit beim Notfallpatienten, erhalten einen Überblick über existierende Systeme und sind in der Lage, eine Ersteinschätzung nach dem Manchester Triage System durchzuführen.

## INHALTE

- Einführung in das Thema: Ziel der Ersteinschätzung, Abgrenzungen und Vergleich existierender Systeme
- Einführung in das Manchester Triage System: Aufbau des Systems, Ablauf einer Ersteinschätzung, Schmerzeinschätzung in der Notaufnahme, Integration der Berufserfahrung des Mitarbeiters/der Mitarbeiterin und des subjektiven Empfindens des Patienten
- Praktische Übungen mit Fallbeispielen
- Abgrenzung zur Behandlungspriorität im Massenanfall/Katastrophenfall: Präklinische Vorgehensweisen und klinische Vorbereitungen auf Schadensfälle
- Rechtliche Situation in der Notaufnahme (Schwerpunkt Pflege), juristische Aspekte der Ersteinschätzung und des neuen Aufgabenbereichs und Bedeutung der Dokumentation

## ZIELGRUPPE

Pflegende, Ärzte, MFA und RA/NFS aus Notaufnahmen, Rettungsstellen und Ambulanzen

## TERMINE

20.02. – 21.02.2023 27.04. – 28.04.2023 31.08. – 01.09.2023 09.11. – 10.11.2023  
jeweils 09:00 – 17:00 Uhr, online-Termine auf [www.ersteinschaetzung.de](http://www.ersteinschaetzung.de)  
**Asklepios Klinikum Harburg** Medienzentrum UG, Eißendorfer Pferdeweg 52, 21075 Hamburg

11.05. – 12.05.2023 06.07. – 07.07.2023 30.11. – 01.12.2023  
**Akademie des Klinikums Osnabrück** Am Finkenhügel 1, 49076 Osnabrück

01.06. – 02.06.2023 21.09. – 22.09.2023  
**KRH-Akademie Hannover** Schützenallee 5, 30159 Hannover

02.02. – 03.02.2023 05.04. – 06.04.2023 02.11. – 03.11.2023  
**Diakovere Hannover**

INTERNE NUMMER 6790026

Weitere Kurstermine (auch speziell für Pädiatrien) auf [www.ersteinschaetzung.de](http://www.ersteinschaetzung.de)

# MENTOR/AUDITOR – ERSTEINSCHÄTZUNG IN DER NOTAUFNAHME

## ZIELSETZUNG

Die Teilnehmer kennen die Bedeutung des regelmäßigen Audits der beim Notfallpatienten durchgeführten Einschätzung der Behandlungsdringlichkeit. Sie sind dazu in der Lage, dies regelmäßig qualifiziert durchzuführen und dem auditierten Mitarbeiter ein konstruktives Feedback im Sinne eines kontinuierlichen Verbesserungsprozesses zukommen zu lassen. Des Weiteren können die Teilnehmer für die Anwender Schulungen zur praktischen Anwendung des Manchester Triage Systems anhand von Fallbeispielen durchführen und die alle 2 Jahre zu absolvierende Auffrischungsschulung bei den Anwendern durchführen.

## INHALTE

- Einleitung: Grundlagen des Qualitätsmanagements, Kennzahlen und ihre Bedeutung
- Audit: Unterschied zwischen dem individuellen und dem systemischen Audit, Durchführung des Audits, Möglichkeiten der technischen Unterstützung des Audits, rechtliche Rahmenbedingungen und Teilnahme am zentralen Audit
- Update Manchester Triage System: Änderungen im Manchester Triage System seit der Einführung in Deutschland und Vorgehen bei der Weiterentwicklung des Systems
- Darstellung der Lehrinhalte für Auffrischungsschulungen in der eigenen Notaufnahme

## ANMELDUNG BITTE AUSSCHLIESSLICH HIER:

<https://ersteinschaetzung.de/mentorauditor-ersteinschaetzung>

Die Lehrgänge sind bei der Ärztekammer Hamburg und der Registrierung beruflich Pflegender als Weiterbildung anerkannt. In der Regel werden sie mit 18 CME- bzw. 10 Punkten der RegbP bewertet. Die Kurse decken auch die Anforderungen der österreichischen, schweizerischen und italienischen Referenzgruppen ab.

## ZIELGRUPPE

Erfahrene Pflegekräfte (und Ärzte) aus Notaufnahmen, Rettungsstellen und Ambulanzen, die mit der Durchführung des Audits betraut werden sollen

## TERMINE

06.02. – 07.02.2023 03. – 04.05.2023\* 16.05. – 17.05.2023 03.07. – 04.07.2023  
26.09. – 27.09.2023 07.11. – 08.11.2023 05.12. – 06.12.2023\* jeweils 09:00 – 17:00 Uhr

**Asklepios Klinikum Harburg** Medienzentrum UG, Eißendorfer Pferdeweg 52, 21075 Hamburg

\*RDSM München Geisenhausenerstr. 11a, 81379 München

## VORAUSSETZUNGEN/ANFORDERUNGEN

Vorangegangene Teilnahme an einem Basislehrgang Ersteinschätzung, mindestens dreimonatige praktische Anwendung der Inhalte, Besitz des Lehrbuchs „Ersteinschätzung in der Notaufnahme“ in der jeweils aktuellen Auflage

## KURSLEITUNG

Jörg Krey, Projektmanager  
Tel.: +49 40 181886-4637  
j.krey@asklepios.com oder  
info@ersteinschaetzung.de

## DAUER

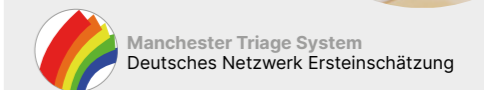
2 Tage

## KURS GEBÜHR

550,- € (inkl. Lehrmaterialien, umsatzsteuerbefreit)

## INTERNE NUMMER

6790027



10 Fortbildungspunkte 18 Fortbildungspunkte

101

# WEITERE KURSE ERSTEINSCHÄTZUNG IN DER NOTAUFNAHME (MTS)

Weitere Schulungen online auf <https://ersteinschaetzung.de> sowie inhouse auf Anfrage und Angebot

## KURSLEITUNG

Jörg Krey, Projektmanager  
Tel.: +49 40 181886-4637  
j.krey@asklepios.com oder  
info@ersteinschaetzung.de



## AUFFRISCHUNGSKURS

Die Teilnehmer kennen den aktuellen Stand des Manchester Triage Systems und haben ihre bisherige Anwendung reflektiert.

### Inhalt

- Erfahrungsaustausch und Reflexion des bisherigen Handelns
- Update des Manchester Triage Systems, Vermittlung von Neuerungen und aktueller Stand des Netzwerks Ersteinschätzung
- Fallbeispielübungen
- Fragen und Diskussion

Die Lehrgänge werden bei der Ärztekammer Hamburg und der Registrierung beruflich Pflegender zur Anerkennung als Weiterbildung eingereicht und werden in der Regel mit 2 CME-Punkten oder 3 CNE-Punkten bewertet.

**Zielgruppe:** Pflegekräfte und Mitarbeiter der Notaufnahme mit absolviertem Basiskurs Ersteinschätzung in den letzten fünf Jahren

**Kursdauer:** 3 Std.

**Termine:** online auf [www.ersteinschaetzung.de](http://www.ersteinschaetzung.de) und auf Vereinbarung inhouse

**Veranstaltungsort:** inhouse

**Kursgebühr:** 100,- €

## INFORMATIONSVANSTALTUNG

Die Teilnehmer kennen die Bedeutung einer strukturierten Ersteinschätzung der Behandlungsdringlichkeit beim Notfallpatienten und erhalten einen Überblick über die in ihrem Krankenhaus umgesetzte Ersteinschätzung nach dem Manchester Triage System.

### Inhalt

- Einführung in das Thema: Triage als klinisches Instrument der Risikoeinschätzung
- Einführung in das Manchester Triage System: Aufbau des Systems und Ablauf einer Ersteinschätzung
- Darstellung der Indikatoren und Präsentationsdiagramme und Entwicklung des Prozesses der Ersteinschätzung
- Fragen und Diskussion

Die Lehrgänge können bei der örtlich zuständigen Ärztekammer zur Anerkennung eingereicht werden und werden in der Regel mit 2 CME-Punkten bewertet.

Diese Veranstaltung befähigt nicht zur Durchführung der Ersteinschätzung mit dem Manchester Triage System.

**Zielgruppe:** Ärzte (Rotanden) der Fachabteilungen eines Hauses, interessierte Mitarbeiter von Station und aus der Verwaltung

**Kursdauer:** 2 Std.

**Termine:** nach Vereinbarung im Rahmen von Inhouse-Lehrgängen zur Ersteinschätzung

**Veranstaltungsort:** inhouse

**Kursgebühr:** 350,- €/Gruppe

## UNTERRICHTSEINHEIT FÜR AUSZUBILDENDE IN DER GESUNDHEITS- UND KRANKENPFLEGE UND DER GESUNDHEITS- UND KINDERKRANKENPFLEGE

Die Teilnehmer kennen vor ihrem praktischen Einsatz in der Notaufnahme die Bedeutung einer strukturierten Ersteinschätzung der Behandlungsdringlichkeit beim Notfallpatienten und erhalten einen Überblick über die in ihrem Krankenhaus umgesetzte Ersteinschätzung nach dem Manchester Triage System. Die Teilnehmer verstehen, wie Notfälle in einer Notaufnahme eingeschätzt werden, und können mit den Aussagen der Mitarbeiter in der Notaufnahme umgehen.

### Inhalt

- Einführung in das Thema: Triage als klinisches Instrument der Risikoeinschätzung
- Einführung in das Manchester Triage System: Aufbau des Systems und Ablauf einer Ersteinschätzung
- Übung exemplarischer Fallbeispiele
- Fragen und Diskussion

Diese Veranstaltung befähigt nicht zur Durchführung der Ersteinschätzung mit dem Manchester Triage System.

**Zielgruppe:** Auszubildende in der Gesundheits- und Krankenpflege und der Gesundheits- und Kinderkrankenpflege als Gesamtkurs zu Beginn des zweiten Ausbildungsjahres.

Die Veranstaltung arbeitet mit speziell erstellten Skripten. Diese sind vom beauftragenden Bildungszentrum rechtzeitig zur Unterrichtseinheit in Kursstärke auszudrucken und der/dem Ausbilder auszuhändigen.

**Kursdauer:** 3 Std.

**Termine:** nach Vereinbarung

**Veranstaltungsort:** inhouse

**Kursgebühr:** 500,- €/Gruppe



# WEITERE KURSE ERSTEINSCHÄTZUNG IN DER NOTAUFNAHME (MTS)

## KURSLEITUNG

Jörg Krey, Projektmanager  
Tel.: +49 40 181886-4637  
j.krey@asklepios.com oder  
info@ersteinschaetzung.de

## KURSDAUER

je 1 Tag

## TERMINE

Demnächst auf  
www.ersteinschaetzung.de

## VERANSTALTUNGSORTE

Demnächst auf  
www.ersteinschaetzung.de



## BASISKURS – ERSTEINSCHÄTZUNG AM TELEFON (MTT)

Die Teilnehmer kennen die Bedeutung einer strukturierten Ersteinschätzung der Behandlungsdringlichkeit beim Anruf eines Notfallpatienten und sind in der Lage, eine telefonische Ersteinschätzung mit der Manchester Telefon Triage durchzuführen.

### Inhalt

- Einführung in das Thema: Ziel der Ersteinschätzung und besondere Schwierigkeiten bei der telefonischen Triage
- Einführung in das Manchester Triage System: Aufbau des Systems, Ablauf einer Ersteinschätzung und Nutzung des Systems als Ergänzung des bisherigen Vorgehens
- Praktische Übungen mit Fallbeispielen

Die Lehrgänge werden vor dem Start bei der Ärztekammer Hamburg und der Registrierung beruflich Pflegender zur Anerkennung als Weiterbildung eingereicht.

**Zielgruppe:** Ärztliches und nichtärztliches Fachpersonal aus Leitstellen (112, 19222 und 116 117)

**Voraussetzungen/Anforderungen:** Die Teilnehmer müssen zwingend vorher bereits in der Kommunikation am Telefon und der Organisation der Arbeit in ihrer Leitstelle unterrichtet sein.

**Kursgebühr:** ca. 200,- €

## BASISKURS – ERSTEINSCHÄTZUNG IM SENIOREN- UND ALTENHEIM (MTS-A)

Die Teilnehmer kennen die Bedeutung einer strukturierten Ersteinschätzung der Behandlungsdringlichkeit bei Notfällen ihrer Bewohner und sind in der Lage, adäquat zu reagieren und die richtige Stufe der Hilfeleistung zu initiieren.

### Inhalt

- Einführung in das Thema: Ziel der Ersteinschätzung und besondere Schwierigkeiten im beruflichen Alltag
- Einführung in das Manchester Triage System: Aufbau des Systems, Ablauf einer Ersteinschätzung und Benutzung des Systems
- Praktische Übungen mit Fallbeispielen

Die Lehrgänge werden bei der Registrierung beruflich Pflegender zur Anerkennung als Weiterbildung eingereicht.

**Zielgruppe:** Mitarbeiter aus der Kranken- und Altenpflege und andere im Senioren- und Altenheim am Patienten tätige Mitarbeiter

**Kursgebühr:** ca. 160,- €

# 12. KONFERENZ DEUTSCHES NETZWERK ERSTEINSCHÄTZUNG

## ZIELSETZUNG

Seit der Etablierung der ersten Kurse hat sich das Thema „Ersteinschätzung“ mittlerweile als Standard in den Notaufnahmen etabliert. Seit der ersten Netzwerkkonferenz 2007 ist die jährliche Netzwerkkonferenz zu einem festen Programmpunkt für alle Anwender geworden. Die Konferenz dient dem Austausch der Anwender, der Vorstellung neuer Erkenntnisse, Studien und Vorhaben. Aktuelle Entwicklungen werden präsentiert, außerdem berichten regelmäßig Anwender über ihre Erfahrungen bei der Einführung und Umsetzung. Auch 2023 wird es neben bekannten Tagesordnungspunkten wieder neue Erkenntnisse im Programm geben. Die Details werden Ende 2022 entwickelt werden.

## THEMEN

- Bericht aus den Schulungszentren
- Anwenderberichte
- Notfallversorgung international
- Studien zur Ersteinschätzung und vieles mehr

## ANMELDUNG BITTE AUSSCHLISSLICH HIER:

<https://ersteinschaetzung.de>

## ZIELGRUPPE

- Führungskräfte
- Mitarbeiterinnen und Mitarbeiter aus dem pflegerischen und ärztlichen Dienst der Notaufnahmen

## KONFERENZLEITUNG

Jörg Krey, Projektmanager  
Tel.: +49 40 181886-4637  
j.krey@asklepios.com oder  
info@ersteinschaetzung.de

## INFORMATION UND ANMELDUNG

[www.ersteinschaetzung.de](http://www.ersteinschaetzung.de)

## DAUER

2 Tage

## TERMINE

Demnächst auf  
[www.ersteinschaetzung.de](http://www.ersteinschaetzung.de)

## VERANSTALTUNGSORT

**Asklepios Klinik Barmbek**  
Seminarräume EG  
Rübenkamp 220, 22307 Hamburg

## KURSGEBÜHR

300,- € beide Tage  
170,- € Einzeltag



10 Fortbildungspunkte



6 Fortbildungspunkte

# WEITERE KONFERENZEN ERSTEINSCHÄTZUNG IN DER NOTAUFNABE (MTS)

## KONFERENZLEITUNG

Jörg Krey, Projektmanager  
Leiter Deutsches Netzwerk  
Ersteinschätzung  
Info: [www.ersteinschaetzung.de](http://www.ersteinschaetzung.de)

## KURSLEITUNG

Jörg Krey, Projektmanager  
Tel.: +49 40 181886-4637  
[j.krey@asklepios.com](mailto:j.krey@asklepios.com) oder  
[info@ersteinschaetzung.de](mailto:info@ersteinschaetzung.de)

## ANMELDUNG

[www.ersteinschaetzung.de](http://www.ersteinschaetzung.de)

## INFORMATION

[info@ersteinschaetzung.de](mailto:info@ersteinschaetzung.de)

## VERANSTALTUNGSORT

Diakovere Henriettenstift Hannover

## DAUER

1 Tag

## KURSGEBÜHR

80,- € (umsatzsteuerbefreit)  
je Veranstaltung zzgl. Materialkosten



6 Fortbildungspunkte



6 Fortbildungspunkte

# 18. DEUTSCHES ZNA-SYMPOSIUM HEINZPETER-MOECKE-FORUM

Das Programm stand bei Redaktionsschluss noch nicht fest.

Bitte informieren Sie sich auf [www.heinzpeter-moecke-forum.de](http://www.heinzpeter-moecke-forum.de)

## KURSLEITUNG

Prof. Dr. med. Christian K. Lackner,  
Director Healthcare Division I  
Drees & Sommer SE,  
München

## ANMELDUNG

Christin Fink  
[c.fink@asklepios.com](mailto:c.fink@asklepios.com)

## DAUER

2 Tage

## TERMINE

03.06. – 04.06.2023

## VERANSTALTUNGSORT

Asklepios Klinik Barmbek,  
Seminarräume EG,  
Rübenkamp 220, 22307 Hamburg

## INFORMATION

[www.heinzpeter-moecke-forum.de](http://www.heinzpeter-moecke-forum.de)

## 9. AUDITORENKONFERENZ DEUTSCHES NETZWERK ERSTEINSCHÄTZUNG

Die Mentoren/Auditoren erfahren die Neuerungen im MTS, sie kennen die neuen Inhalte der Auffrischkurse (Erhaltungsqualifikation). Sie tauschen ihre Erfahrungen aus und bekommen Lösungen für ihre hausindividuellen Umsetzungs- und Auditierungsprobleme.

### Themen

- Neuerungen im MTS
- Weiterentwicklung der Schulungen
- Erfahrungsaustausch
- Individuelle Lösungsentwicklungen

### Zielgruppe

Die jährliche Auditorenkonferenz ist zugangsbeschränkt nur für ausgebildete Mentoren/Auditoren aus den Schulungszentren.

### Anmeldung

Zugangsbeschränkt – nur für ausgebildete Mentoren/Auditoren

### Termin

20.11.2023, 10:00 – 16:30 Uhr

## 12. AUSBILDERKONFERENZ DEUTSCHES NETZWERK ERSTEINSCHÄTZUNG

Die Ausbilder tauschen ihre Erfahrungen aus und entwickeln gemeinsam das Schulungskonzept weiter. Sie lernen die Neuerungen aus dem MTS und entwickeln Vorschläge zu erforderlichen Weiterentwicklungen.

### Themen

- Berichte aus den Schulungszentren
- Erfahrungsaustausch
- Konzeptionelle Arbeit an den Schulungen
- Rechtliche Neuerungen

### Zielgruppe

Die jährliche Ausbilderkonferenz ist zugangsbeschränkt nur für Ausbilder aus den Schulungszentren.

### Anmeldung

Zugangsbeschränkt – nur für Ausbilder aus den Schulungszentren

### Termin

23.01.2023, 10:00 – 16:30 Uhr

# ALLGEMEINE GESCHÄFTSBEDINGUNGEN

FÜR DIE DURCHFÜHRUNG VON FORT- UND WEITERBILDUNGSMASSNAHMEN DES BILDUNGSZENTRUMS FÜR GESUNDHEITSBERUFE (BZG) DER ASKLEPIOS KLINIKEN HAMBURG GMBH/STAND: 31.06.2021

## 1. ANMELDUNG

Die Anmeldung zu den Fort- und Weiterbildungsmaßnahmen am BZG hat auf einem besonderen Anmeldeformular zu erfolgen. Mit der Unterschrift wird deutlich, wer die Kosten übernimmt. Unterschreibt nur der Teilnehmer, hat er die Kosten zu tragen, unterschreibt der Betrieb, so trägt dieser die Kosten. Nach Eingang der Anmeldung erhält der Teilnehmer eine Anmeldebestätigung. Mit der schriftlichen Bestätigung kommt für beide Teile der Ausbildungsvertrag zustande; die Durchführung der Veranstaltung hängt jedoch vom Erreichen einer Mindestteilnehmerzahl ab (vgl. Ziffer 3). Übersteigt die Anzahl der Anmeldungen die Anzahl der zur Verfügung stehenden Kursplätze, erfolgt die Vergabe der Kursplätze nach dem Datum des Eingangs der jeweiligen Anmeldung (Warteliste). Das BZG teilt dies den Kursinteressenten mit und informiert sie, sobald ein freier Platz zur Verfügung steht. Mit der verbindlichen Anmeldung wird die Anerkennung der Allgemeinen Geschäftsbedingungen bestätigt.

## 2. ENTGELT

Die Höhe des Teilnahmeentgelts für die einzelnen Veranstaltungen ist in den Ausschreibungsunterlagen angegeben. Mit seiner Anmeldung verpflichtet sich der Teilnehmer zur Zahlung des

Teilnahmeentgelts für die Veranstaltung, und zwar unabhängig von den Leistungen Dritter (z. B. Arbeitsamt). Die Teilnahmegebühr wird dem Teilnehmer bzw. dem Betrieb ca. 4 Wochen vor Kursbeginn schriftlich in Rechnung gestellt. Der Rechnungsbetrag ist mit Zugang der Rechnung fällig. Bei Mitarbeitern der Asklepios Kliniken Hamburg GmbH werden die Gebühren zwischenbetrieblich verrechnet, wenn der Budgetverantwortliche auf dem Anmeldeformular unterschrieben hat. Ist der Teilnehmer im Besitz eines Prämiegutscheines und möchte einen Rabatt in Anspruch nehmen, muss er/sie den Prämiegutschein in Kopie der Anmeldung beilegen sowie unaufgefordert zu Beginn der Veranstaltung vorlegen. Nachträgliche Forderungen können nicht mehr berücksichtigt werden.

## 3. VERANSTALTUNGSVORAUSSETZUNGEN

Veranstaltungen können nur stattfinden, wenn sich hierfür die jeweils erforderliche Mindestteilnehmerzahl angemeldet hat. Kommt eine Veranstaltung nicht zustande, werden die Teilnehmer rechtzeitig vor der Veranstaltung durch das BZG informiert. Hierdurch entsteht dem Teilnehmer ein Anspruch auf Rückerstattung der Teilnahmegebühr. Weitergehende Ansprüche sind ausgeschlossen. Beim

Ausfall des Referenten während einer Veranstaltung wird im Einzelfall geprüft und entschieden, ob seitens des Veranstalters kurzfristig Ersatz gestellt werden kann oder ob das Seminar neu zu terminieren ist. Das BZG verpflichtet sich, ausgefallene Stunden im Zuge laufender Kurse, verursacht durch Krankheit oder Verhinderung des Dozenten, in Abstimmung mit den Teilnehmern nachzuholen.

## 4. RÜCKTRITT

Eine ordentliche Kündigung ist für die Dauer der gebuchten Veranstaltung ausgeschlossen, sofern diese nicht länger als sechs Wochen dauert. Für den Fall, dass eine Veranstaltung länger als sechs Monate dauert, gilt Folgendes: Der Teilnehmer kann den Vertrag ohne Angabe von Gründen erstmals zum Ablauf des ersten Halbjahres nach Vertragsschluss mit einer Frist von sechs Wochen, nach Ablauf des ersten Halbjahres jederzeit mit einer Frist von drei Monaten kündigen. Das Recht des Veranstalters und des Teilnehmers, den Vertrag aus wichtigem Grund zu kündigen, bleibt unberührt. Die Kündigung/Stornierung bedarf der Schriftform. Im Fall der Kündigung hat der Teilnehmer nur den Anteil der Vergütung zu leisten, der dem Wert der Leistungen des Veranstalters während der Laufzeit des Vertrages entspricht. Das Recht zur außerordentlichen

Kündigung aus wichtigem Grund bleibt hiervon unberührt; die Kündigung bedarf der Schriftform. Die Anmeldung kann jederzeit storniert werden. Die Rücktrittsmeldung muss schriftlich erfolgen. Bis zu 6 Wochen vor Kursbeginn ist die Stornierung kostenfrei, danach müssen wir folgende Gebühren einbehalten:

Bis vier Wochen vor Kursbeginn: 15 %  
Bis zwei Wochen vor Kursbeginn: 50 %  
Eine Woche, unter einer Woche oder während des Kurses: 100 %

der Kursgebühren. Maßgeblich ist das Eingangsdatum beim Bildungszentrum für Gesundheitsberufe. Der Teilnehmer ist berechtigt, im Einzelfall nachzuweisen, dass dem Bildungszentrum für Gesundheitsberufe ein geringerer oder kein Schaden entstanden ist. Die Nichtinanspruchnahme einzelner Unterrichtseinheiten berechtigt nicht zu einer Minderung des Rechnungsbetrages.

## 5. ABSAGE VON LEHRVERANSTALTUNGEN

(5.1) Sollten Veranstaltungen durch Krankheit des Dozenten oder durch andere nicht vom Bildungszentrum für Gesundheitsberufe zu vertretende Gründe kurzfristig abgesagt werden müssen, entsteht dem Teilnehmer nur ein Anspruch auf Rückerstattung des

bereits gezahlten Entgelts. Weitergehende Ansprüche sind auch dann ausgeschlossen, wenn dem Teilnehmer bereits weitere Kosten, z. B. Buchung einer Unterkunft, Anreise o. Ä. entstanden sind.

(5.2) Bei Ausfall des Referenten während der Veranstaltung wird in Einzelfällen geprüft und entschieden, ob seitens des Veranstalters kurzfristig Ersatz gestellt werden kann oder ob das Seminar neu zu terminieren ist. Weitergehende Schadenersatzansprüche sind ausgeschlossen. Das Bildungszentrum für Gesundheitsberufe kann jederzeit Änderungen im vorgesehenen Stundenplan bzw. Ablaufplan vornehmen. Dies betrifft insbesondere den Wechsel von Dozenten, die Verlegung von Unterrichtsstunden und Unterrichtsräumen.

## 6. PFLICHTEN DES TEILNEHMERS

Der Teilnehmer verpflichtet sich, an den Kursen regelmäßig einschließlich aller Prüfungen und Klausuren teilzunehmen sowie unterrichtsbezogen mitzuarbeiten. Insbesondere die Störung des Unterrichts ist zu unterlassen. Der Teilnehmer verpflichtet sich weiter, zur Verfügung gestellte Geräte und Materialien sowie Unterrichtsräume pfleglich zu behandeln. Das Rauchen, Essen und Trinken in den Kursräumen ist generell nicht gestattet. Den Anweisungen der Mitarbei-

ter des Bildungszentrums für Gesundheitsberufe ist Folge zu leisten. Wer als Teilnehmer gegen seine Pflichten vorsätzlich oder grob fahrlässig nachhaltig verstößt, kann von der weiteren Teilnahme ganz oder teilweise ausgeschlossen werden. Der Teilnehmer hat dem Bildungszentrum für Gesundheitsberufe den entstandenen Schaden zu ersetzen. Das Bildungszentrum für Gesundheitsberufe hat das Recht, Teilnehmer von dem Lehrgang auszuschließen, wenn nachweisbar festzustellen ist, dass das Lehrgangziel durch den Teilnehmer nicht erreicht werden kann.

## 7. AUSGEFALLENE STUNDEN

(7.1) Das Bildungszentrum für Gesundheitsberufe verpflichtet sich, ausgefallene Stunden im Zuge laufender Kurse, verursacht durch Krankheit oder Verhinderung des Dozenten, in Abstimmung mit den Teilnehmern nachzuholen. (7.2) Unterricht, der vom Kursteilnehmer durch Krankheit oder aus anderen Gründen nicht wahrgenommen werden kann, wird nicht rückvergütet und auf der Teilnahmebestätigung vermerkt.

## 8. HAFTUNG UND DATENSCHUTZ

Die Teilnehmerdaten werden durch das BZG zum Zweck der Durchführung der Qualifizierungsmaßnahme gespeichert.

## ASKLEPIOS KLINIKEN HAMBURG GMBH

### BILDUNGSZENTRUM FÜR GESUNDHEITSBERUFE (BZG)

Eiffestraße 585  
20537 Hamburg  
Tel.: +49 40 181884-2600  
info.bzg@asklepios.com

### REDAKTION

**SILKE JOHNS**

### GESTALTUNG UND PRODUKTION

**SEMLER GRAFIK OHG**

### FOTORECHTE

BZG Hamburg, IfN, insite, Asklepios,  
Fotolia, Pablo Heimplatz, Witters GmbH,  
Adobe Stock, shutterstock, iStock by  
Getty Images, Stefan Hillen für Asklepios







**Asklepios Klinik Hamburg GmbH | Bildungszentrum für Gesundheitsberufe  
Eiffestraße 585 | 20537 Hamburg | [www.asklepios.com/hamburg/bzg](http://www.asklepios.com/hamburg/bzg)**