



SPEZIALSPRECHSTUNDEN

- Therapieresistenter arterieller Hypertonus
- Rhythmussprechstunde
- Herzklappensprechstunde
- Herzinsuffizienzsprechstunde
- Ernährungsmedizinische Sprechstunde

Sprechen Sie uns gerne an!

SEKRETARIAT

Anita Ellenschläger

Tel.: +49 40 8191-2951

E-Mail: a.ellenschlaeger@asklepios.com

ZERTIFIZIERUNGEN



Scannen Sie den QR-Code um mehr von der Abteilung Kardiologie zu erfahren ▶



WEITERFÜHRENDE INFORMATIONEN

www.asklepios.com/westklinikum

Kontakt



Asklepios Westklinikum Hamburg GmbH

Abteilung für Kardiologie
Chefarzt Prof. Dr. med. Ralf Köster
Suurheid 20
22559 Hamburg
www.asklepios.com/westklinikum

Sekretariat

Tel.: +49 40 8191-2951
Fax: +49 40 8191-2959
a.ellenschlaeger@asklepios.com

Anfahrt



Mit öffentlichen Verkehrsmitteln:

S1 Richtung Wedel bis Sülldorf/Metro-Buslinie 1 bis Asklepios Westklinikum Mitte.

Mit dem Auto: B 431 Richtung Wedel, der Ausschilderung zum Krankenhaus folgen.

Parken: Auf dem Klinikgelände befinden sich mehrere Parkflächen (siehe Lageplan). Bitte lösen Sie ein Parkticket am Automaten.



ASKLEPIOS
WESTKLINIKUM HAMBURG



ABTEILUNG FÜR KARDIOLOGIE

Patienteninformation



ASKLEPIOS
WESTKLINIKUM HAMBURG

Sehr geehrte Patientin, sehr geehrter Patient,



in unserer Abteilung für Kardiologie bieten Ihnen erfahrene Spezialisten das gesamte Spektrum der nichtinvasiven und interventionellen Kardiologie an. Wir führen umfassende Herz- und Gefäßuntersuchungen durch und behandeln bei Bedarf mit Medikamenten sowie verschiedenen Katheterverfahren und Schrittmachertechniken.

Zu unserem Leistungsspektrum gehören neben der kardiologischen Notfallversorgung die Diagnostik und Behandlung verengter oder verschlossener Herzkranzgefäße, von Herzrhythmusstörungen, Herzklappenerkrankungen, Herzschwäche und Bluthochdruck. Als von der Deutschen Hochdruckliga zertifiziertes Hypertoniezentrum bieten wir die gesamte Bandbreite der modernen Bluthochdruckbehandlung an.

Unsere Patienten mit Herzschwäche erhalten, wenn die Tablettenbehandlung nicht mehr ausreicht, ein elektrisches Unterstützungssystem, das wie ein Herzschrittmacher unter örtlicher Betäubung eingesetzt wird und die Herzleistung verbessert. Einige Patienten mit lebensbedrohlichen Herzrhythmusstörungen benötigen einen automatischen Defibrillator, um sie vor einem Plötzlichen Herztod zu bewahren. Auch diese lebensrettenden Geräte werden, ebenso wie klassische Herzschrittmacher, bei uns eingesetzt.

Mit herzlichen Grüßen,
Ihr



Prof. Dr. med. Ralf Köster
Chefarzt der Abteilung Kardiologie

BEHANDLUNGSSCHWERPUNKTE, DIAGNOSTIK UND THERAPIE

► Koronare Herzerkrankung

- Ballonerweiterung, Stentimplantation
- Rotablation
- Flusdrahtmessung
- Intravaskulärer Ultraschall

► Bluthochdruck

- Medikamentöse Therapie
- Pulswellenanalyse

► Herzinsuffizienz

- Medikamentöse Therapie
- Kardiale Kontraktilitätsmodulation (CCM)
- Kardiale Resynchronisationstherapie (CRT-D/-PM)
- Extrakorporale Membranoxygenierung
- Spiroergometrie

► Herzrhythmusstörungen

- Behandlung von Vorhofflimmern
- Implantierbarer Kardioverter-Defibrillator (ICD)
- Herzschrittmacher-Therapie
- Tragbare Defibrillator-Weste

► Bildgebung

- Echokardiografie (TTE)
- Stress-Echokardiografie
- 3D-Transösophageale Echokardiografie (TEE)
- CT-A (Herz-CT)

► Herzklappenerkrankungen

- Bildgebung
- Funktionsdiagnostik

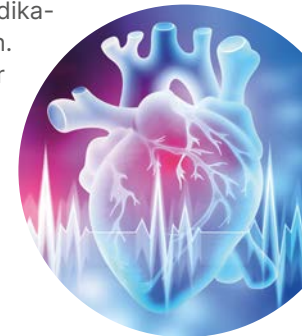
► Ernährungsmedizin

► Diabetologie

► Kardiologische Intensivmedizin

KLINISCHE FORSCHUNG

Die klinische Forschung spielt am Asklepios Westklinikum eine wichtige Rolle. So beteiligt sich die Abteilung für Kardiologie aktiv an der Erforschung und wissenschaftlichen Weiterentwicklung neuer Therapieformen. Viele unserer Patientinnen und Patienten können so an Therapiestudien teilnehmen und von innovativen Medikamenten und Verfahren profitieren. Im Rahmen klinischer Studien zur Versorgungsforschung nehmen wir an externen bundesweiten Qualitätssicherungsmaßnahmen teil.



CHEST PAIN UNIT (CPU)

Unserer Zentralen Notaufnahme ist die zertifizierte **Chest Pain Unit** (englisch für „**Brustschmerz-Einheit**“) angegliedert. Herz-Notfallpatienten mit unklaren akuten Brustschmerzen werden hier umfassend behandelt.

Schnell und zielgerichtet klären wir, ob eine Herzerkrankung für die akuten Brustschmerzen oder unklaren Beschwerden verantwortlich ist.

